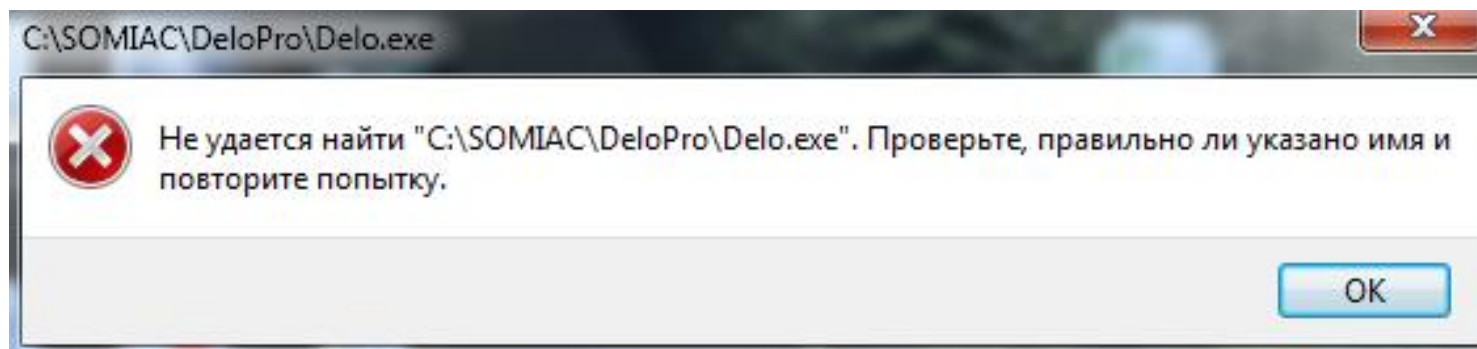








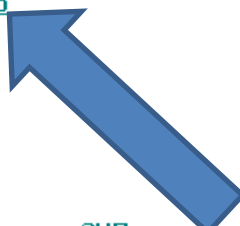








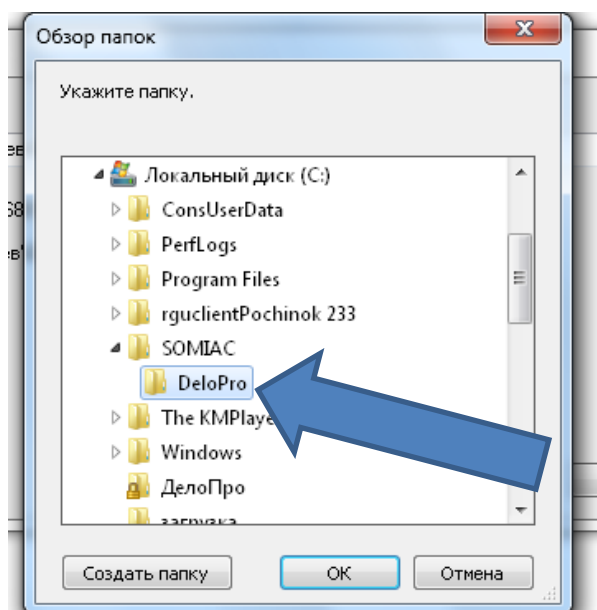
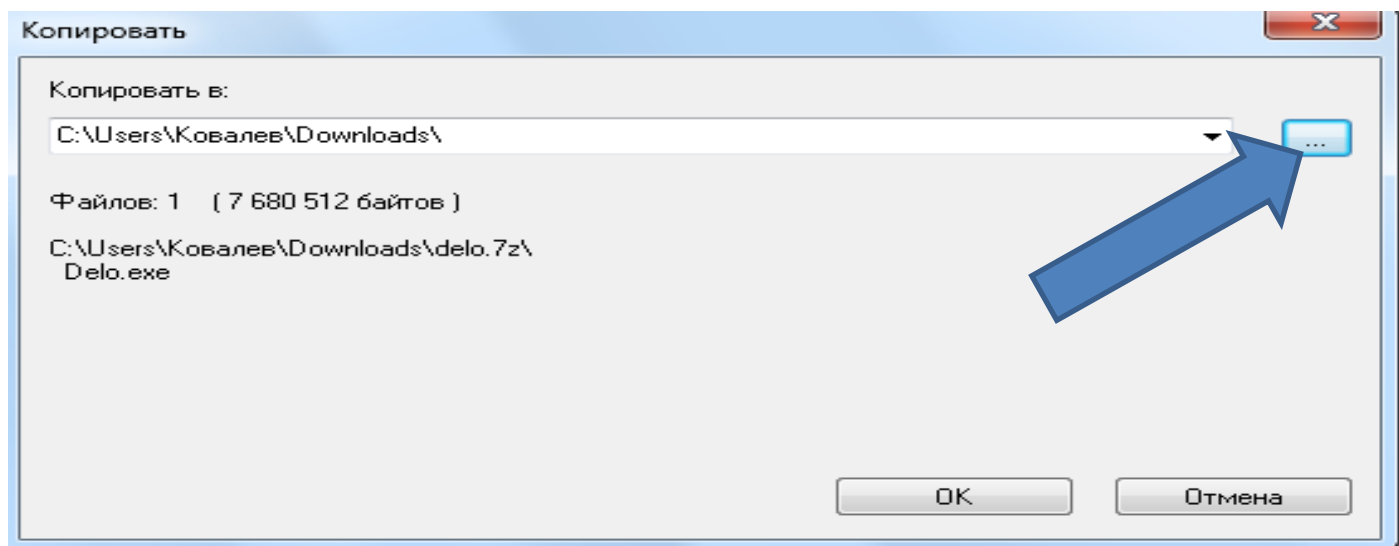
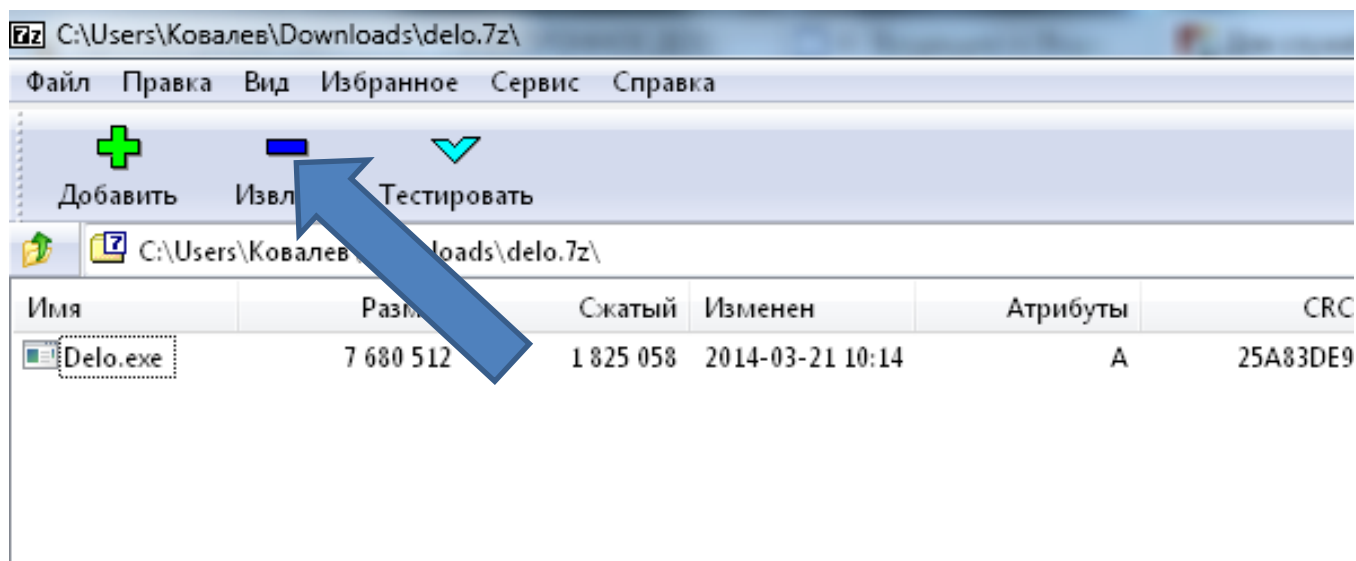
Ошибка при запуске ДелоПро



Заходим на сайт районной Администрации в раздел «Для служебного пользования»

| | | |
|---|---|---|
| Бесплатная юридическая помощь |  | Снятие с контроля документа в системе ДелоПро (Делопроизводство и документ) |
| Муниципальные услуги |  | Ярлык для ДелоПро2012 |
| Экономика |  | Ярлык для ДелоПро2013 |
| Инвестиционная политика |  | Инструкция установки ярлыка ДелоПро |
| Муниципальные целевые программы |  | Установочный пакет программы "ДелоПро: делопроизводство и документооборот" |
| Деятельность |  | Установочная версия сервера СУБД Firebird 2.1.3 Win32 (6,42Mb) |
| Муниципальный заказ |  | Заявление о регистрации в системе электронного документооборота Администрации «Починковский район» Смоленской области |
| Схема территориального планирования |  |  ! Файл запуска программы ДелоПро |
| Градостроительная деятельность |  | ! Ярлык для ДелоПро2014 |
| Кадровое обеспечение |  | <ul style="list-style-type: none">Система КристоПро: |
| Сведения о доходах муниципальных служащих |  | Установка лицензии в КристоПро |
| Сведения о доходах руководителей муниципальных учреждений |  | Выгрузка личного сертификата при замене ЭЦП |
| Защита населения от чрезвычайных ситуаций |  | ИНСТРУКЦИЯ по установке личного сертификата в КристоПро |
| Историческая справка |  | <ul style="list-style-type: none">Программный комплекс «Муниципальное самоуправление - СМАРТ»Руководство пользователя по созданию запроса к ФОИВ (СЭД "ДелоПро", 1 |

Извлекаем архив в папку: C:\SOMIAC\DeloPro



И приступаем к работе в ДелоПро