

МО ПОЧИНКОВСКИЙ РАЙОН

СХЕМА СОВРЕМЕННОГО ТРАНСПОРТНОГО
ОБСЛУЖИВАНИЯ М 1:50 000

КАРДЫМОВСКИЙ РАЙОН

СМОЛЕНСКИЙ РАЙОН

ГЛИНКОВСКИЙ РАЙОН

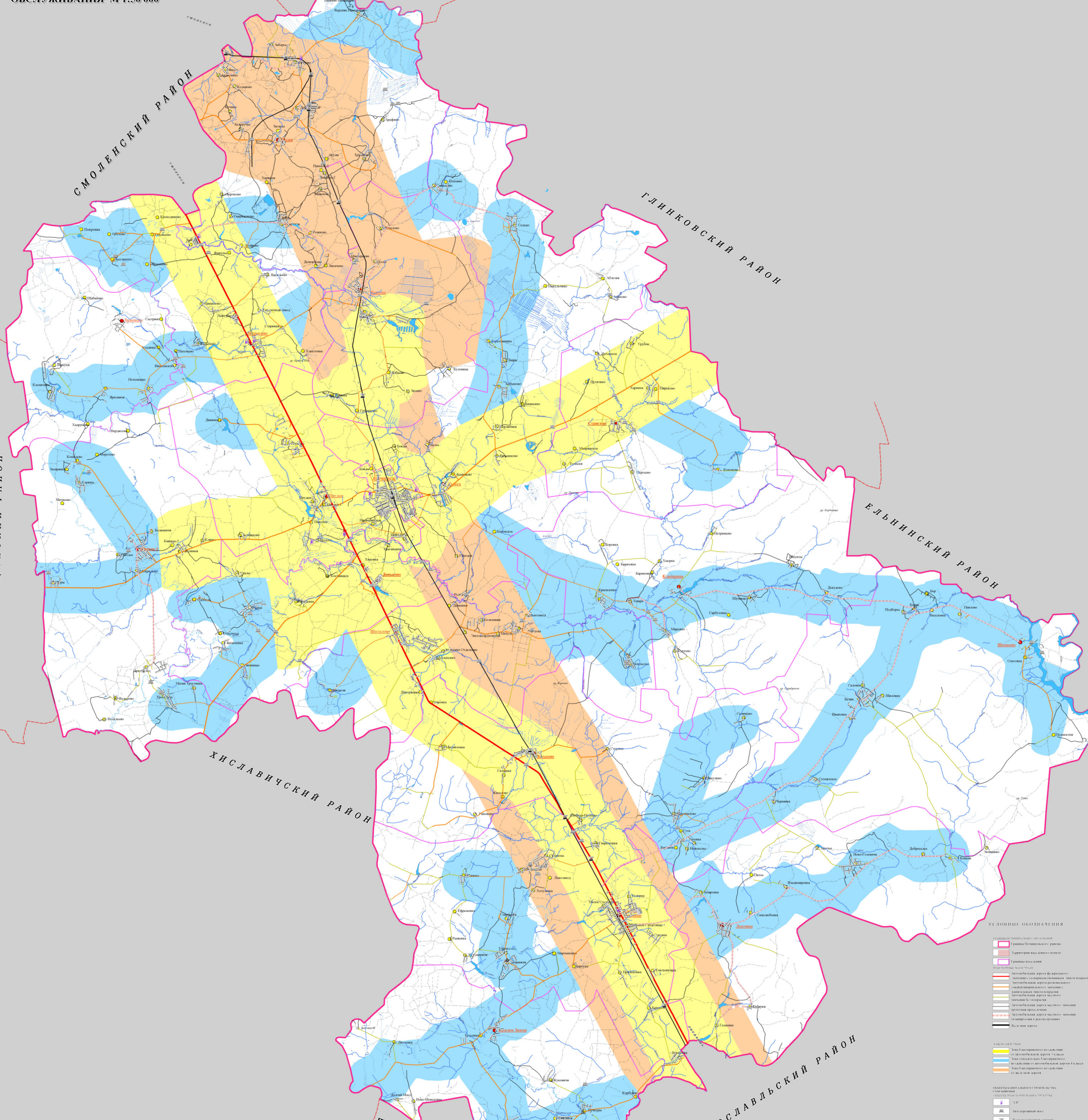
ЕЛЬНИНСКИЙ РАЙОН

ХИСЛАВИЧСКИЙ РАЙОН

ШУМЯЧСКИЙ РАЙОН

РОСЛАВЛЬСКИЙ РАЙОН

МОНАСТЫРЩИНСКИЙ РАЙОН



УСЛОВИЯ ОБОЗНАЧЕНИЯ

- Границы муниципальных образований
 - Границы Починковского района
 - Границы населенного пункта
 - Границы поселка
 - Границы деревни
 - Автобанный маршрут федерального назначения
 - Автобанный маршрут регионального назначения
 - Автобанный маршрут местного назначения
 - Автобанный маршрут местного назначения
 - Автобанный маршрут местного назначения
 - Автобанный маршрут местного назначения
 - Автобанный маршрут местного назначения
 - Железная дорога
- СВЕТЛОТЕНЬ
- Светло-зеленый
 - Желтый
 - Оранжевый
 - Синий
 - Коричневый
- ОБЪЕКТЫ ИНТЕРЕСА
- Железнодорожная станция
 - Железнодорожная станция

СВ	
Проект схемы территориального планирования муниципального образования Починковский район Смоленской области	
Схема территориального планирования	
Схема современного транспортного обслуживания М 1:50 000	
№	Итого
1	2
3	4
5	6
7	8
9	10
11	12
13	14
15	16
17	18
19	20
21	22
23	24
25	26
27	28
29	30
31	32
33	34
35	36
37	38
39	40
41	42
43	44
45	46
47	48
49	50
51	52
53	54
55	56
57	58
59	60
61	62
63	64
65	66
67	68
69	70
71	72
73	74
75	76
77	78
79	80
81	82
83	84
85	86
87	88
89	90
91	92
93	94
95	96
97	98
99	100