

Проект межевания территории

для установления: «Местоположения границ образуемого земельного участка под теплотрассой, Смоленская область, Починковский район, Шаталовское сельское поселение, д. Даньково»

**Российская Федерация
Смоленская область
Общество с ограниченной ответственностью
«ГеоГарант»**

214013, Смоленская область, город Смоленск, ул. Николаева, дом 69б, офис ООО «ГеоГарант»
ИНН/КПП 6722034289 /672201001
e-mail: geogarant67@gmail.ru

Заказчик:
Администрация Шаталовского сельского поселения Починковского района
Договор №14/07-1-2020 от 14.07.2020 г.

**ПРОЕКТ МЕЖЕВАНИЯ ТЕРРИТОРИИ
ЛИНЕЙНОГО ОБЪЕКТА**

**для установления: «Местоположения границ образуемого
земельного участка под теплотрассой, расположенного по адресу:
Смоленская область, Починковский район, Шаталовское сельское
поселение, д. Даньково»**

Текстовые материалы

Графические материалы

Генеральный директор
ООО «ГеоГарант»



Р.А. Гриневич

Смоленск, 2020

ООО «ГеоГарант»

Проект межевания территории

для установления: «Местоположения границ образуемого земельного участка под теплотрассой, : Смоленская область, Починковский район, Шаталовское сельское поселение, д. Даньково»

СОДЕРЖАНИЕ

ПРОЕКТ МЕЖЕВАНИЯ ТЕРРИТОРИИ (текстовая часть)	3
Введение	3
Пояснительная записка	3
Информация о земельных участках	4
ГРАФИЧЕСКАЯ ЧАСТЬ	
ПРИЛОЖЕНИЕ 1	

Введение

Документация по проекту межевания территории для установления: «Местоположения границ образуемого земельного участка под теплотрассой, Смоленская область, Починковский район, Шаталовское сельское поселение, д. Даньково» разработана в рамках выполнения договора подряда № №14/07-1-2020 от 14.07.2020 г заключенного между Администрацией Шаталовского сельского поселения Починковского района, Смоленской области (далее - Заказчик) и ООО «ГеоГарант» (далее — Подрядчик) на основании сведений, предоставленных Заказчиком и исходных данных, собранных Подрядчиком

В качестве исходных данных использованы следующие документы

- Генеральный план муниципального образования Даньковского сельского поселения Починковского района Смоленской области утвержденный решением Совета депутатов муниципального образования Починковского района Смоленской области №318 от 28.08.2019
- Правила землепользования и застройки муниципального образования Даньковского сельского поселения Починковского района Смоленской области утвержденный решением Совета депутатов муниципального образования Починковского района Смоленской области №318 от 28.08.2019
 - Топографическая съёмка масштаба 1:500.
 - Сведения государственного кадастра недвижимости, предоставленные в форме кадастровых планов территории.

Нормативно правовая база, используемая при подготовке документации по планировке:

- Градостроительный кодекс РФ Федерации от 29 декабря 2004 г. №190-ФЗ;
- Земельный кодекс РФ от 25 октября 2001 г. №136-ФЗ;
- СП 42.13330.2011 «Градостроительство. Планировка и застройка городских и сельских поселений»;

Цель разработки проекта – установление границ земельных участков для размещения линейного объекта(теплотрассы)

Подготовка проектов межевания застроенных территорий осуществляется в целях установления границ застроенных земельных участков и границ, не застроенных земельных участков. Подготовка проектов межевания подлежащих застройке территорий осуществляется в целях установления границ, не застроенных земельных участков, планируемых для предоставления физическим и юридическим лицам для строительства, а также границ земельных участков, предназначенных для размещения объектов капитального строительства федерального, регионального или местного значения. Подготовка проектов межевания территорий осуществляется в составе проектов планировки территорий или в виде отдельного документа.

В результате разработки проекта межевания был сформирован участок, предназначенный для размещения линейного объекта капитального строительства – теплотрассы по адресу Смоленская область, Починковский район, Шаталовское сельское поселение, д. Даньково» Проект разработан в соответствии с требованиями действующего законодательства, в частности:

						Линейное сооружение теплотрасса, протяженностью 520 метров расположенное по адресу: Российская Федерация, Смоленская область, Починковский район, Шаталовское сельское поселение, д. Даньково	Лист
Изм.	Кол.уч	Лист	№ док.	Подпись	Дата		2

- Градостроительный кодекс РФ Федерации от 29 декабря 2004 г. №190-ФЗ;
- Земельный кодекс РФ от 25 октября 2001 г. №136-ФЗ;
- СП 42.13330.2011 «Градостроительство. Планировка и застройка городских и сельских поселений»;

• Генеральный план муниципального образования Даньковского сельского поселения Починковского района Смоленской области утвержденный решением Совета депутатов муниципального образования Починковского района Смоленской области №318 от 28.08.2019

• Правила землепользования и застройки муниципального образования Даньковского сельского поселения Починковского района Смоленской области утвержденный решением Совета депутатов муниципального образования Починковского района Смоленской области №318 от 28.08.2019

• Проектируемый земельный участок расположен в границах кадастрового квартала 67:14:1100101 на землях государственной не разграниченной собственности, право распоряжения которыми, в соответствии с земельным законодательством, принадлежит администрации местного самоуправления. Межевание выполнено с учетом сведений государственного кадастра недвижимости в форме кадастровых планов территории.

Проектируемый земельный участок расположен в границах кадастрового квартала: 67:22:0200201 на землях государственной не разграниченной собственности, право распоряжения которыми, в соответствии с земельным законодательством, принадлежит администрации местного самоуправления. Межевание выполнено с учетом сведений государственного кадастра недвижимости в форме кадастровых планов территории.

Ведомость координат поворотных точек границ межевания земельных участков приведена в Приложение 1.

Информация об образуемом земельном участке.

Обозначение земельного участка (контуров многоконтурного земельного участка)	Местоположение	Категория земель	Территориальная зона Разрешенное использование	Площадь по проекту (кв. м)
3У1	Российская Федерация, Смоленская область, Починковский район, Шаталовское сельское поселение, д. Даньково	Земли населенных пунктов	ЖЗ-Территориальная зона в соответствии с ПЗЗ (Зона застройки среднетажными жилыми домами) «Коммунальное обслуживание» О2 -Территориальная зона в соответствии с ПЗЗ(зона размещения объектов социального и коммунально-бытового назначения (объекты дошкольного и общего образования, культуры, спорта, медицины) «Коммунальное обслуживание»	2789 кв.м.

Разрешенное использование вновь образуемых земельных участков указано в соответствии с классификатором видов разрешенного использования земельных участков, утвержденным приказом Минэкономразвития РФ от 01.09.2014 №540 «Об утверждении классификатора видов разрешенного использования земельных участков»

Линейное сооружение теплотрасса, протяженностью 520 метров расположенное по адресу: Российская Федерация, Смоленская область, Починковский район, Шаталовское сельское поселение, д. Даньково						Лист
Изм.	Кол.уч	Лист	№ док.	Подпись	Дата	3

Ведомость координат поворотных точек границ образуемого земельного участка для размещения линейного объекта «сооружение теплотрасса, протяженностью 520 метров расположенная по адресу: Российская Федерация, Смоленская область, Починковский район, Шаталовское сельское поселение, д. Даньково»

Обозначение и площадь участка, сведения о правах	Условное обозначение точки	X	Y
ЗУ1 площадь – 2789 м ² Земельные участки, находящиеся в государственной или муниципальной собственности	1	413509.47	1246543.96
	2	413488.06	1246579.95
	3	413491.51	1246597.56
	4	413473.26	1246620.70
	5	413470.43	1246615.66
	6	413469.84	1246615.29
	7	413485.09	1246596.00
	8	413481.74	1246578.85
	9	413501.35	1246545.86
	10	413484.02	1246534.65
	11	413480.07	1246532.07
	12	413472.26	1246544.71
	13	413469.71	1246543.13
	14	413467.16	1246541.55
	15	413475.05	1246528.78
	16	413468.88	1246524.72
	17	413463.99	1246458.94
	18	413411.78	1246422.79
	19	413414.48	1246418.80
	20	413383.69	1246397.65
	21	413384.96	1246396.06
	22	413382.45	1246394.31
	23	413380.62	1246396.67
	24	413359.52	1246380.17
	25	413395.79	1246338.26
	26	413361.12	1246308.96
	27	413368.08	1246299.53
	28	413367.36	1246298.97
	29	413369.18	1246296.59
	30	413371.00	1246294.21
	31	413376.42	1246298.35
	32	413369.28	1246308.00
	33	413387.86	1246324.10
	34	413398.78	1246334.02
	35	413403.94	1246338.21
	36	413368.18	1246379.33
	37	413379.56	1246388.23
	38	413381.19	1246386.11
	39	413393.66	1246394.82
	40	413392.41	1246396.37
	41	413422.80	1246417.22
	42	413420.08	1246421.23
	43	413465.18	1246452.47
	44	413468.88	1246447.59

Линейное сооружение теплотрасса, протяженностью 520 метров расположенное по адресу: Российская Федерация, Смоленская область, Починковский район, Шаталовское сельское поселение, д. Даньково						Лист
Изм.	Кол.уч	Лист	№ док.	Подпись	Дата	4

ЗУ1 площадь – 2789 м ² Земельные участки, находящиеся в государственной или муниципальной собственности	45	413473.67	1246451.27
	46	413469.82	1246456.30
	47	413474.64	1246521.32
	48	413480.79	1246525.36
	49	413487.30	1246529.63

ЭЛЕМЕНТЫ

ПОДПИСИ И ПОДПИСИ

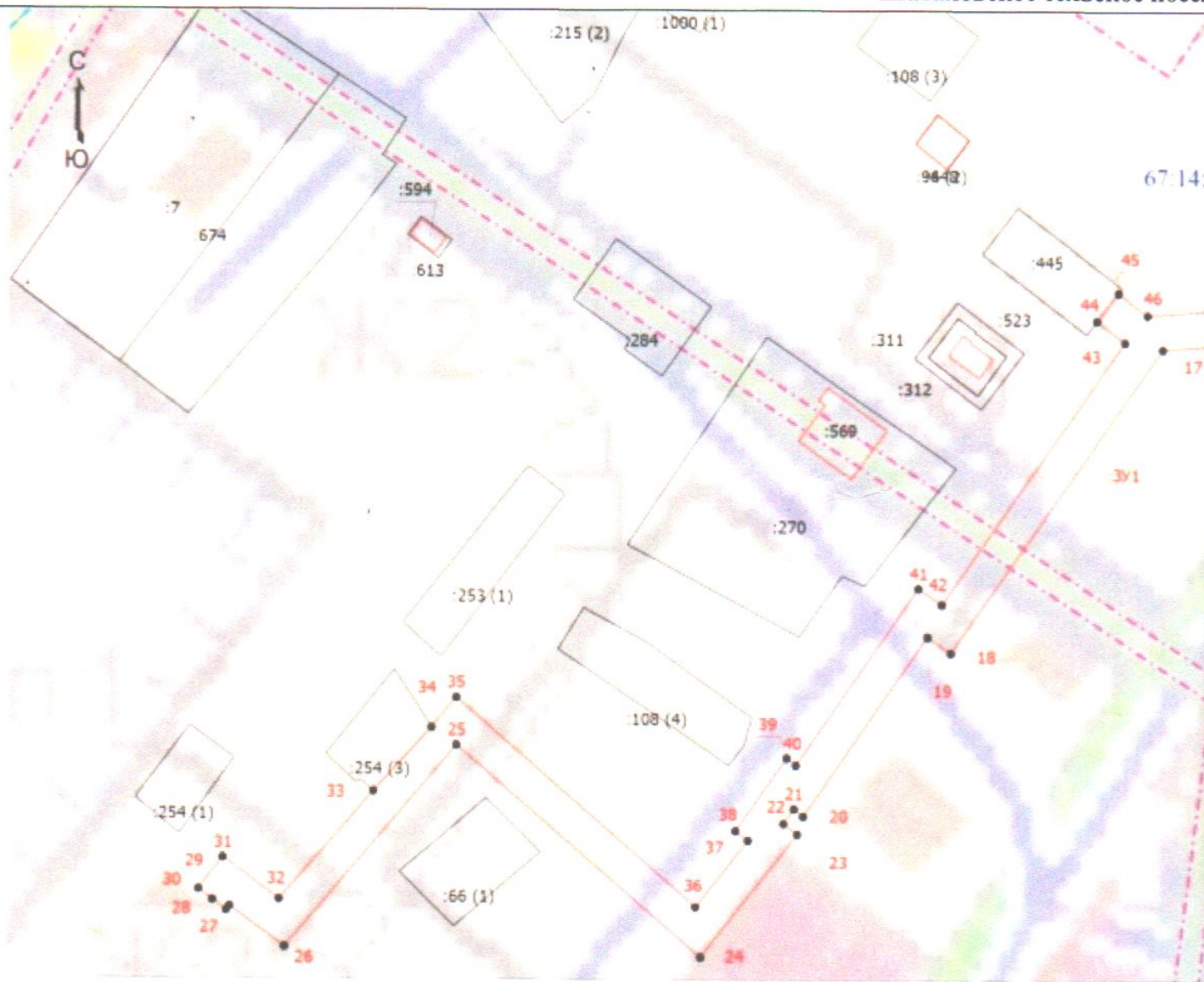
ПОДПИСИ

						Линейное сооружение теплотрасса, протяженностью 520 метров расположенное по адресу: Российская Федерация, Смоленская область, Починковский район, Шаталовское сельское поселение, д. Даньково	Лист
Изм.	Кол.уч.	Лист	№ док.	Подпись	Дата		5

ГРАФИЧЕСКИЕ ПРИЛОЖЕНИЯ

Изм. №						Подпись и дата	Взам.име №	
						Линейное сооружение теплотрасса, протяженностью 520 метров расположенное по адресу: Российская Федерация, Смоленская область, Починковский район , Шаталовское сельское поселение, д. Даньково	Лист	
								6
Изм.	Кол.уч	Лист	№ док.	Подпись	Дата			

Проект межевания территории линейного сооружения «теплотрассы», протяженностью 520 метров ра
Шаталовское сельское посе.

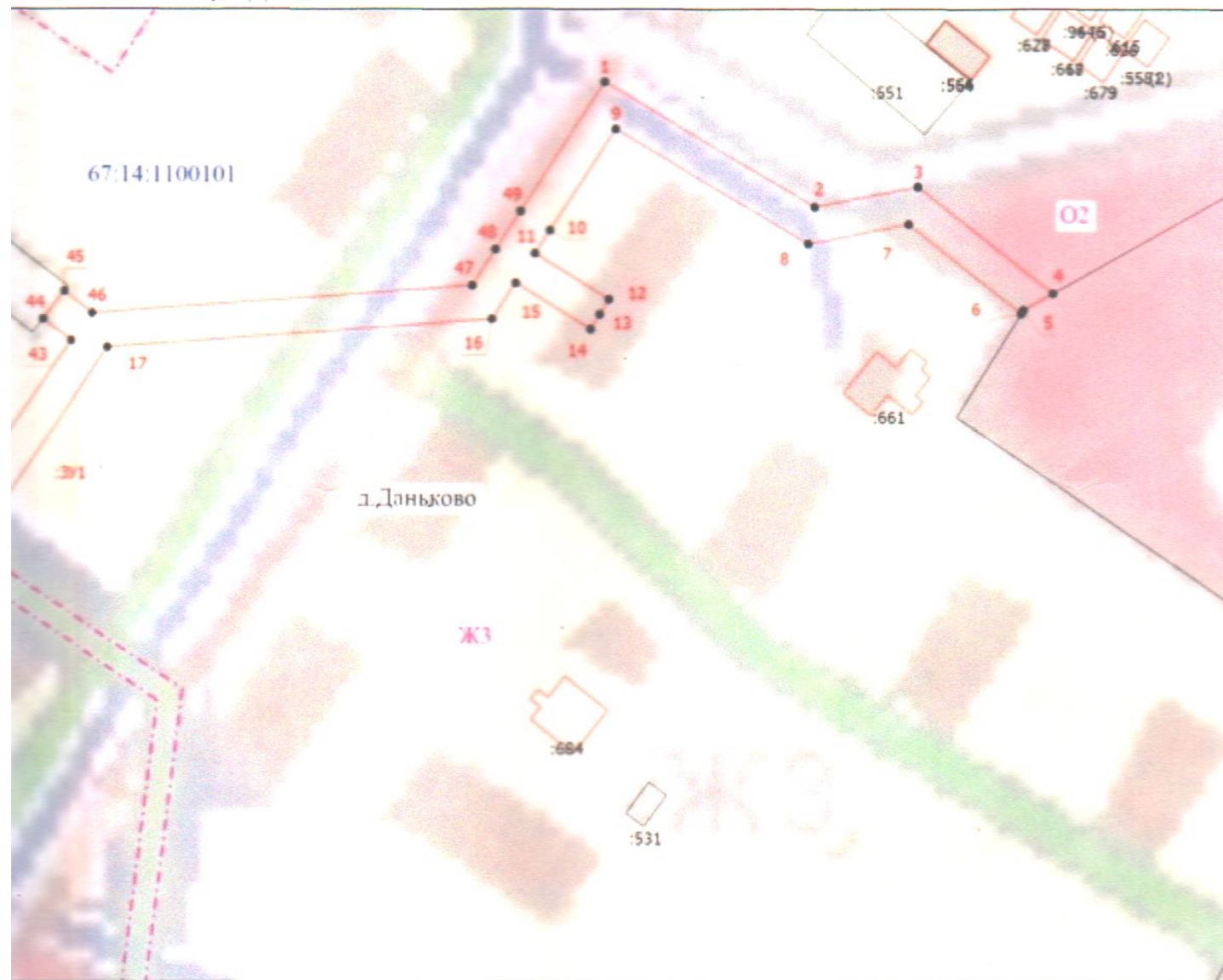


Масштаб 1:1000

Условные обозначения

- - вновь образованная часть границы, сведения о которой достаточны для определения ее местоположения
- 1 - Характерная точка границы, сведения о которой позволяют однозначно определить ее положение на местности
- :1001 - Обозначение новой характерной точки
- :391 - Кадастровый номер земельного участка
- :100 (1) - Образуемый земельный участок
- :1024 (1) - Обозначение контура земельного участка
- - - - - Обозначение контура сооружения
- - - - - Существующая часть границы, имеющиеся в ЕТРП сведения о которой достаточны для определения ее местоположения
- - - - - Граница здания
- - - - - Граница населенного пункта
- - - - - Граница зоны с особыми условиями
- - - - - Граница кадастрового квартала
- 02 - Территориальная зона в соответствии с ПЗЗ (зона размещения объектов социального и коммунально-бытового назначения)
- 03 - Территориальная зона в соответствии с ПЗЗ (Зона застройки среднеэтажными жилыми домами)
- 67:14:0101 - Номер кадастрового квартала

0 метров расположенного по адресу: Российская Федерация, Смоленская область, Починковский район, льское поселение, д. Даньково



Масштаб 1:1000

ЖЗ

на местности

на се местоположения

по-базового назначения (объекты дошкольного и общего образования, культуры, спорта, медицины)



ООО «ГеоГарант»

Адрес: г. Смоленск, ул. Николаева, д. 69Б, офис 8
Тел.(офис): 8(4812)69-40-69

Адрес: Смоленская область, г. Гагарин,
пер. Пионерский, д. 3, помещение 7
Тел.(офис): 8(48135)6-07-45; 8-900-222-97-49
Электронная почта: geogarrant67@gmail.com

ГеоГарант

деловое объединение

Кадастровые, изыскательские, проектные работы

- ✓ Межевые планы
- ✓ Технические планы
- ✓ Акты обследования
- ✓ Геодезия
- ✓ Топография
- ✓ Геология



АРХИТЕКТУРНО-КОНСТРУКТОРСКОЕ БЮРО
ПОДРАЗДЕЛЕНИЕ-ПРОЕКТ
УМНОЕ ПРОЕКТИРОВАНИЕ



- ✓ Архитектурное проектирование
- ✓ Градостроительное проектирование
- ✓ Техническое обследование конструкций зданий, сооружений и помещений

В состав группы компаний «ГеоГарант» входят:

ООО «ГеоГарант»
ООО «Геотрест»

ИП Гриневич Р.А.
ООО «ПОДРАЗДЕЛЕНИЕ-ПРОЕКТ»

Официальный сайт: www.geogarrant67.ru