

УТВЕРЖДЕН:

ПРОЕКТ МЕЖЕВАНИЯ ТЕРРИТОРИИ

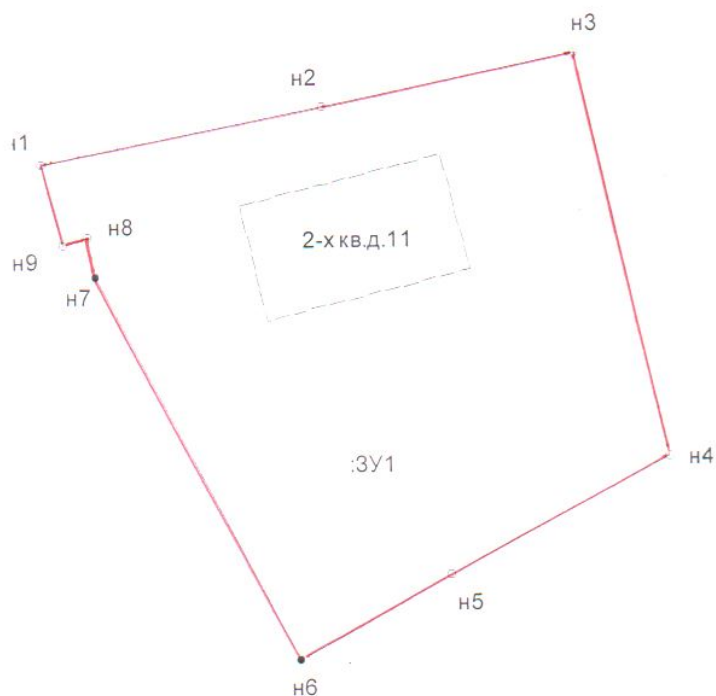
Российская Федерация, Смоленская область, Починковский район,

Шаталовское сельское поселение, д. Льнозавод, д.11

2020г.

Проект межевания территории

земельного участка под многоквартирным домом, расположенного по адресу:
Российская Федерация, Смоленская область, Починковский район, Шаталовское сельское
поселение, д. Лынозавод, д.11



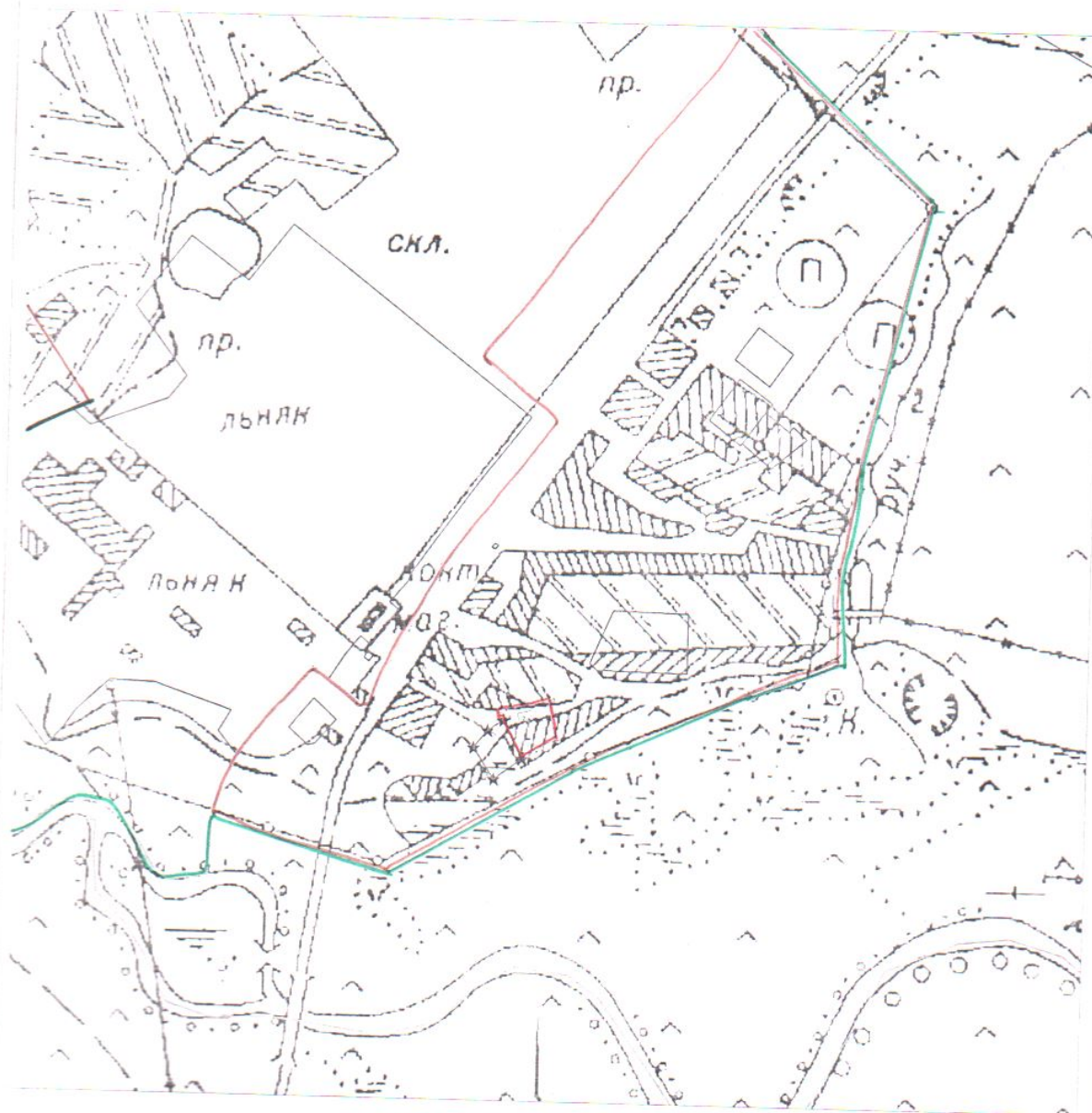
МСК-67

Обозначение точек границы	координата X	координата Y
n1	411349,35	1255355,81
n2	411353,21	1255375,77
n3	411356,74	1255393,52
n4	411328,28	1255399,92
n5	411320,03	1255384,34
n6	411314,23	1255373,75
n7	411341,27	1255359,55
n8	411344,04	1255358,97
n9	411343,54	1255357,30
n1	411349,35	1255355,81

Условные обозначения:

— - граница проектирования

**Схема расположения земельного участка
в кадастровом квартале 67:14:1800101:**



1153 кв.м. - площадь проектируемого земельного участка

Условные обозначения:

- - граница кадастрового квартала
- - граница земельного участка, сведения о которой имеются в ЕГРН
- - территориальная зона

Функциональное зонирование территории

- - проект границ земельного участка под многоквартирным домом