



АДМИНИСТРАЦИЯ МУНИЦИПАЛЬНОГО ОБРАЗОВАНИЯ  
«ПОЧИНКОВСКИЙ МУНИЦИПАЛЬНЫЙ ОКРУГ» СМОЛЕНСКОЙ ОБЛАСТИ

**ПОСТАНОВЛЕНИЕ**

от 17.11.2025 № 238- адм

Об утверждении Правил  
землепользования и застройки  
Мурыгинского сельского поселения  
Починковского района Смоленской  
области

В соответствии с Градостроительным кодексом Российской Федерации, со статьей 9.1 закона Смоленской области от 25.12.2006 № 155-з «О градостроительной деятельности на территории Смоленской области»

Администрация муниципального образования «Починковский муниципальный округ» Смоленской области п о с т а н о в л я е т:

1. Утвердить прилагаемые Правила землепользования и застройки Мурыгинского сельского поселения Починковского района Смоленской области.
2. Признать утратившим силу постановление Администрации муниципального образования «Починковский район» Смоленской области от 21.07.2023 № 0091-адм «Об утверждении Правил землепользования и застройки Мурыгинского сельского поселения Починковского района Смоленской области».
3. Настоящее постановление обнародовать в соответствии с Уставом муниципального образования «Починковский муниципальный округ» Смоленской области и разместить на официальном сайте Администрации муниципального образования «Починковский муниципальный округ» Смоленской области в информационно-телекоммуникационной сети «Интернет» <http://pochinok.admin-smolensk.ru/>.
4. Настоящее постановление вступает в силу после дня его официального опубликования в газете «Сельская новь.67».

Глава муниципального образования  
«Починковский муниципальный округ»  
Смоленской области



Документ подписан  
электронной подписью

СВЕДЕНИЯ О СЕРТИФИКАТЕ ЭП

Сертификат: 00D5F94E91CAA741DA724EFCDA4E57F502  
Владелец: Голуб Александр Владимирович  
Действителен с 10-01-2025 до 05-04-2026

А.В. Голуб

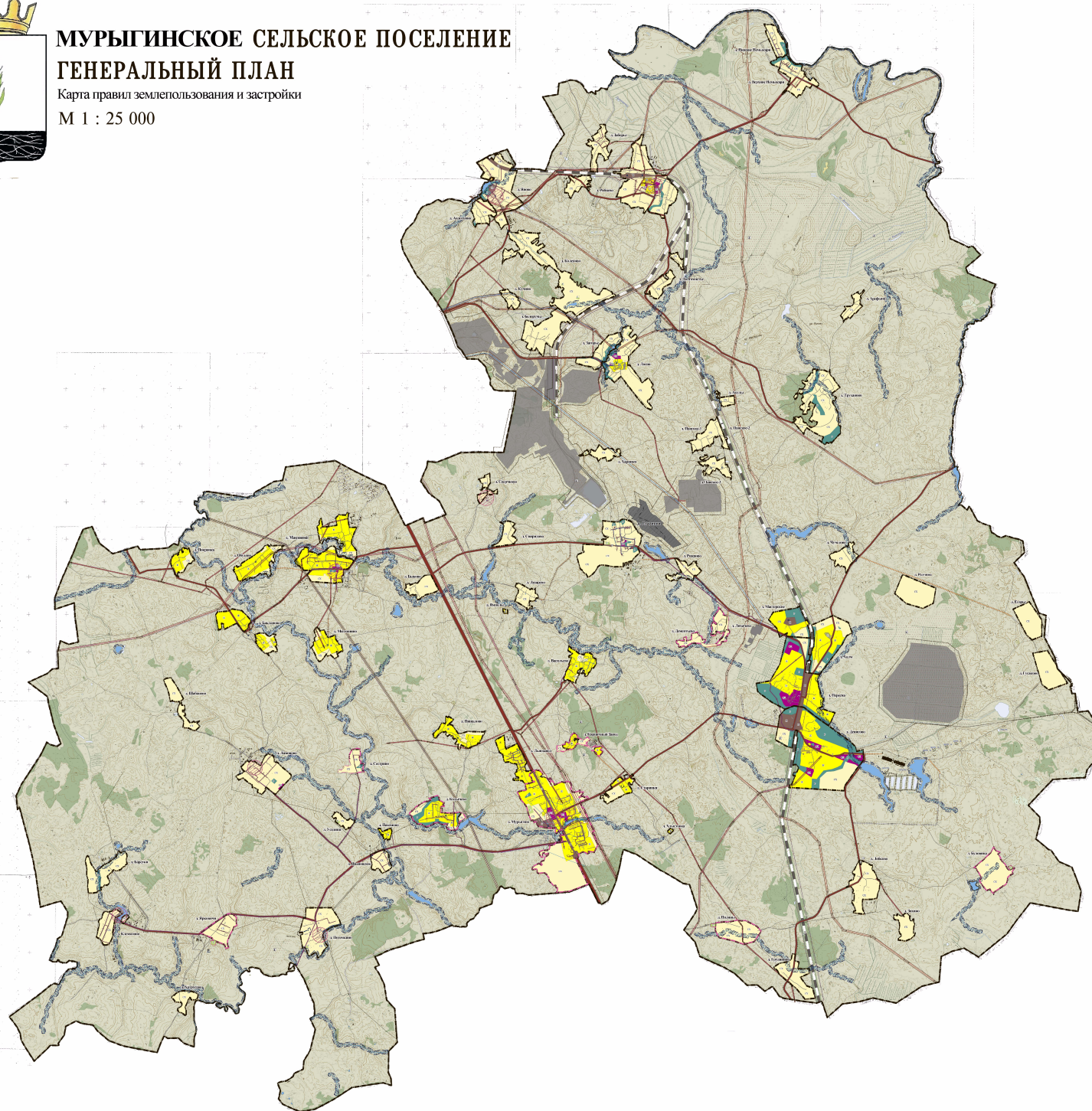


# МУРЫГИНСКОЕ СЕЛЬСКОЕ ПОСЕЛЕНИЕ

## ГЕНЕРАЛЬНЫЙ ПЛАН

Карта правил землепользования и застройки

М 1 : 25 000



### УСЛОВНЫЕ ОБОЗНАЧЕНИЯ ГРАНИЦЫ

- Граница сельского поселения
- Граница населенных пунктов существующая
- Граница населенных пунктов планируемая

### АВТОМОБИЛЬНЫЕ ДОРОГИ ОБЩЕГО ПОЛЬЗОВАНИЯ

- Местного значения
- Местного значения (широкоулицы и реконструкции)
- Грузовые проселочные

### ЖЕЛЕЗНЫЕ ДОРОГИ

- Железные дороги

### ГИДРОГРАФИЯ:

- Рек
- Каналы
- Озера

### ФУНКЦИОНАЛЬНЫЕ ЗОНЫ И ГРАНИЦЫ НАСЕЛЕННЫХ ПУНКТОВ

- жилая (общественно-деловая)
- жилая (общественно-деловая)
- промышленная зона
- промышленная зона (индустриальная)

### ТЕРРИТОРИАЛЬНЫЕ ЖИЗНЕННЫЕ ЗОНЫ

- жилая зона
- общественно-деловая зона
- рекреационная зона
- промышленная зона
- зона специального назначения
- зона охраны территории
- зона сельскохозяйственного использования

### КЛИМАТИЧЕСКИЕ ЗОНЫ

- Среднеклиматическая
- Северная
- Южная
- Северо-западная
- Юго-западная
- Северо-восточная
- Юго-восточная
- Местный климатический

### ЗОНА С ОГРАНИЧЕННЫМ ПОЛЬЗОВАНИЕМ

- зона с ограниченным использованием
- защитная зона
- защитная зона (защитная зона)
- защитная зона (защитная зона)
- защитная зона (защитная зона)
- защитная зона (защитная зона)
- защитная зона (защитная зона)

### ИСТОРИКО-КУЛЬТУРНЫЕ ЗОНЫ

- Историко-культурная зона



