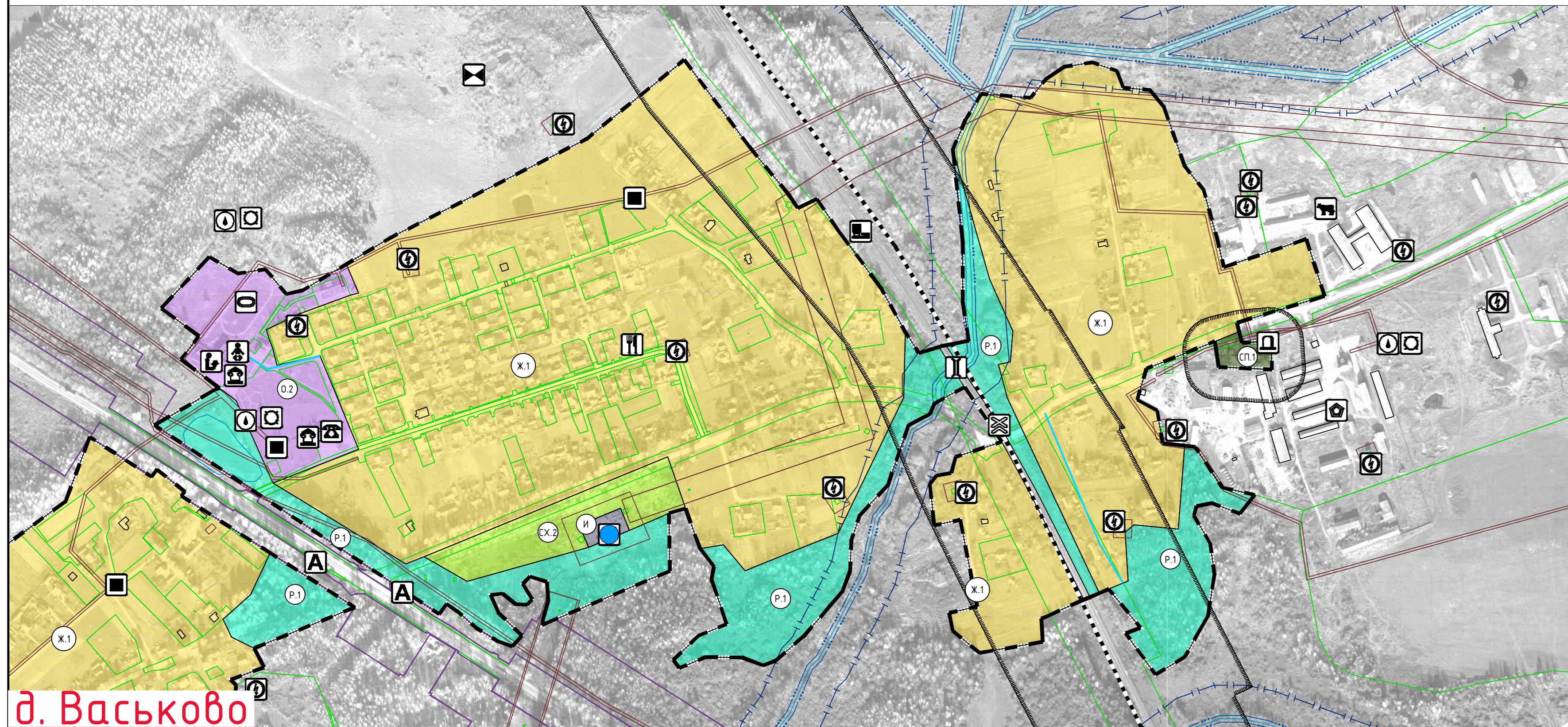


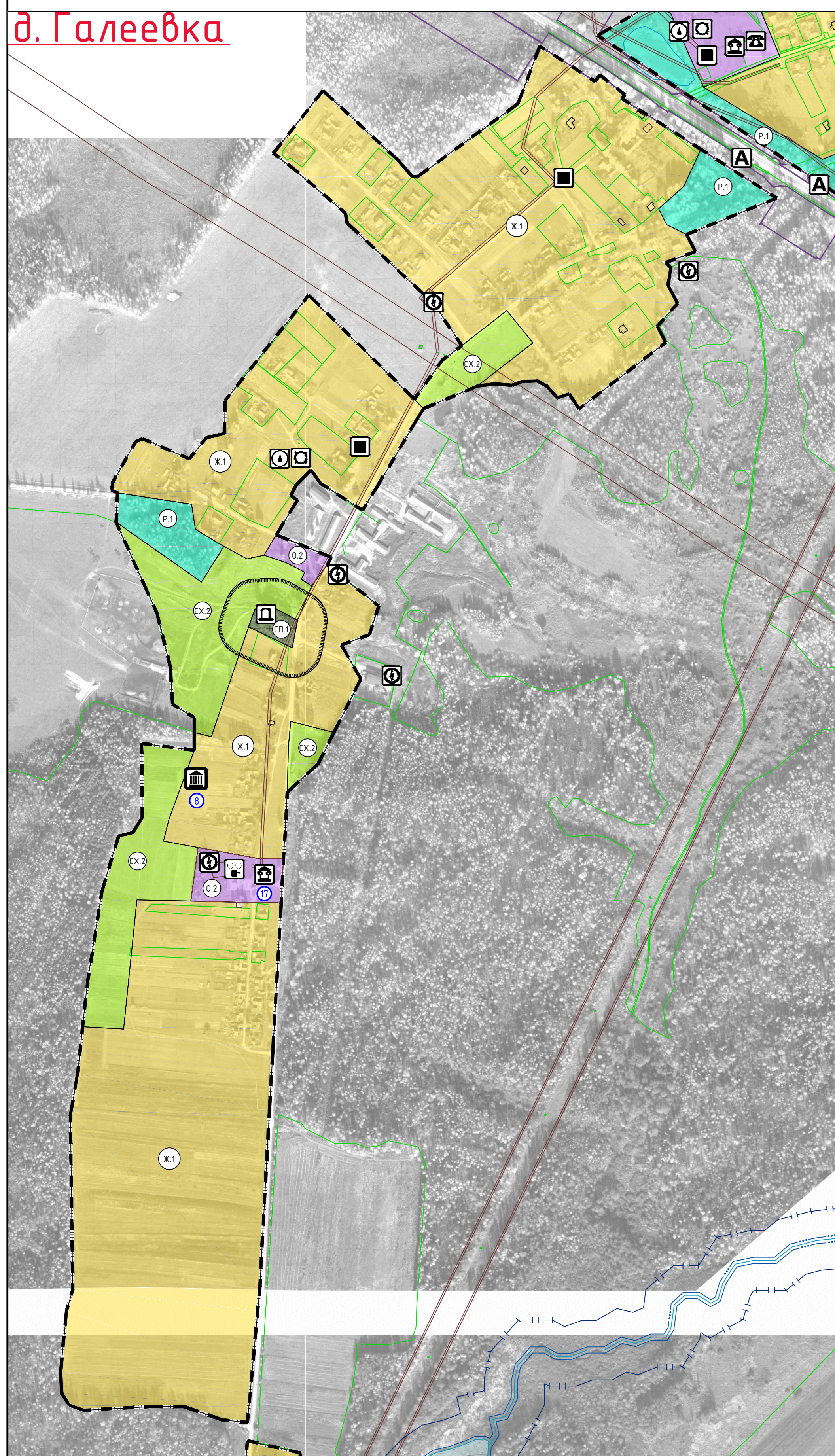
ПРАВИЛА ЗЕМЛЕПОЛЬЗОВАНИЯ И ЗАСТРОЙКИ ШАТАЛОВСКОГО СЕЛЬСКОГО ПОСЕЛЕНИЯ

ПОЧИНКОВСКОГО РАЙОНА СМОЛЕНСКОЙ ОБЛАСТИ

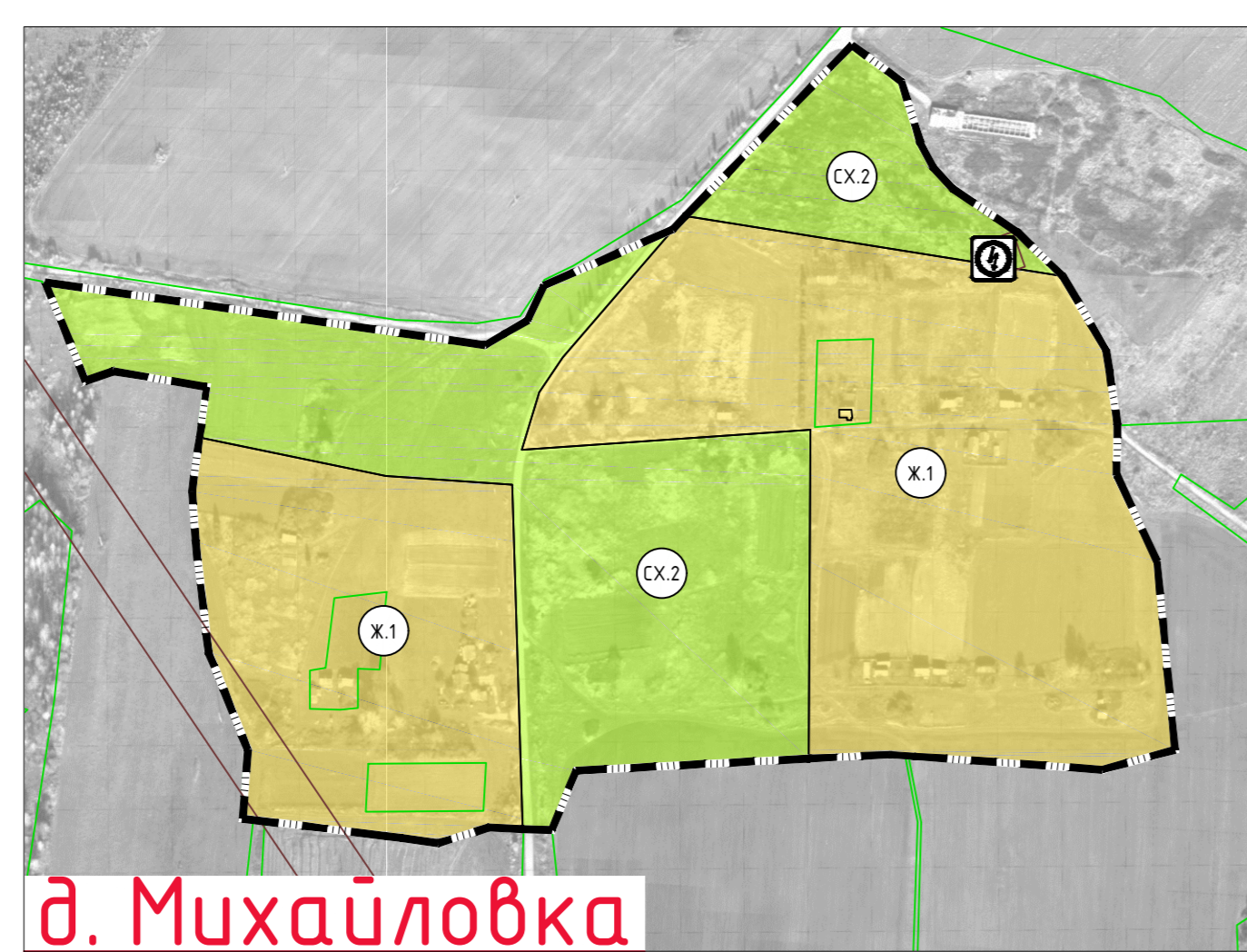
Карта градостроительного зонирования. М 1:5000.



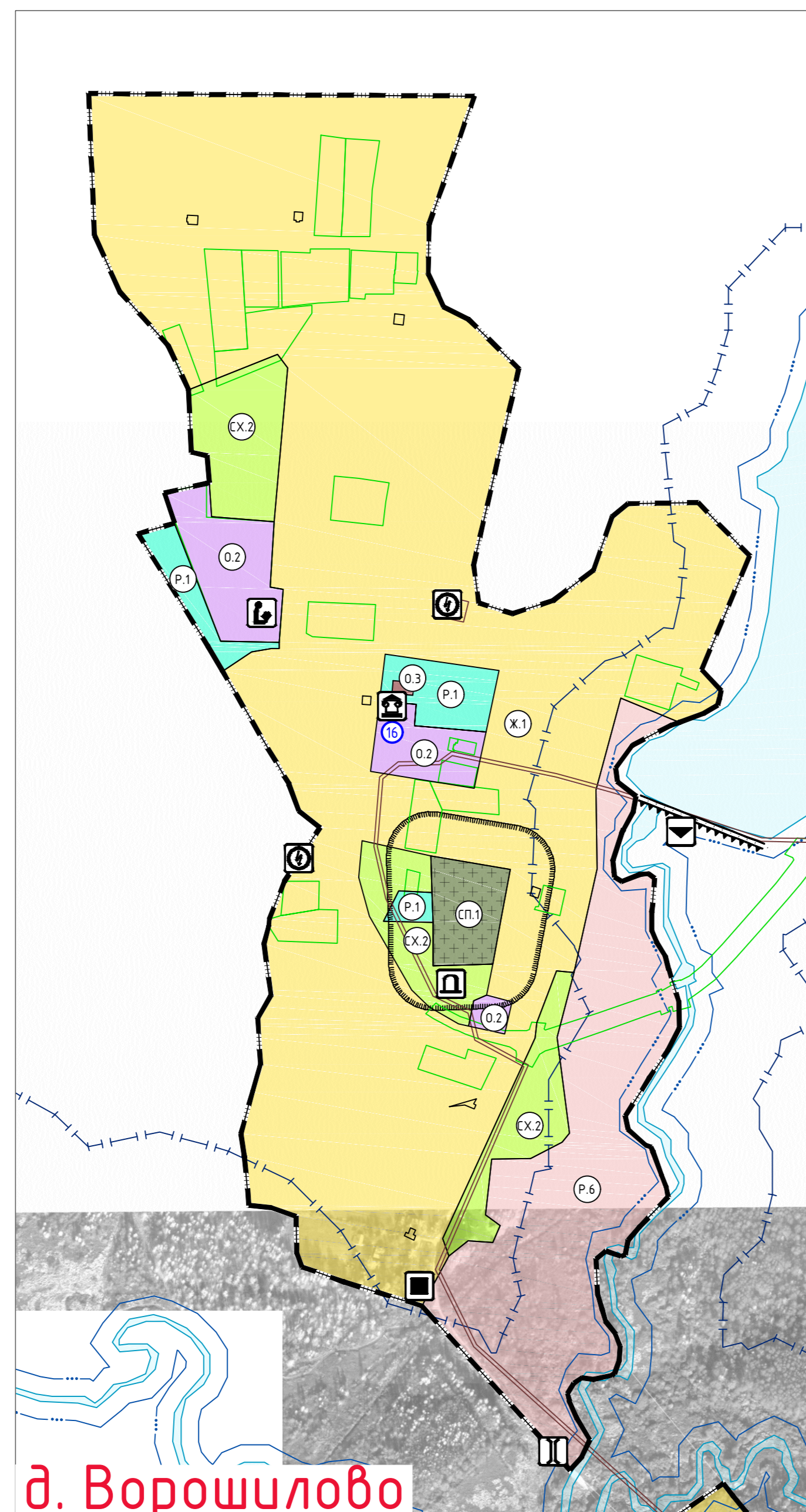
д. Васьково



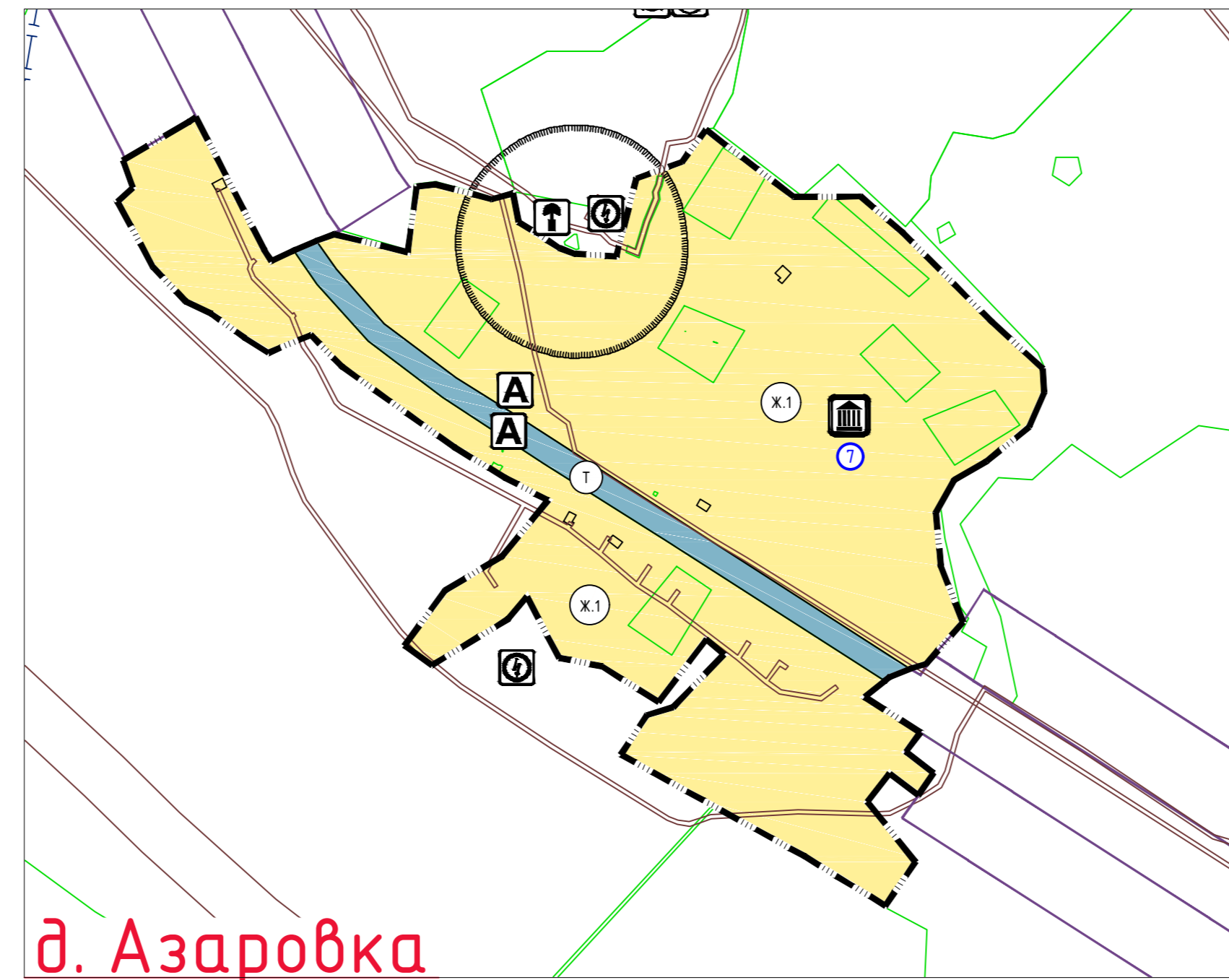
д. Галеевка



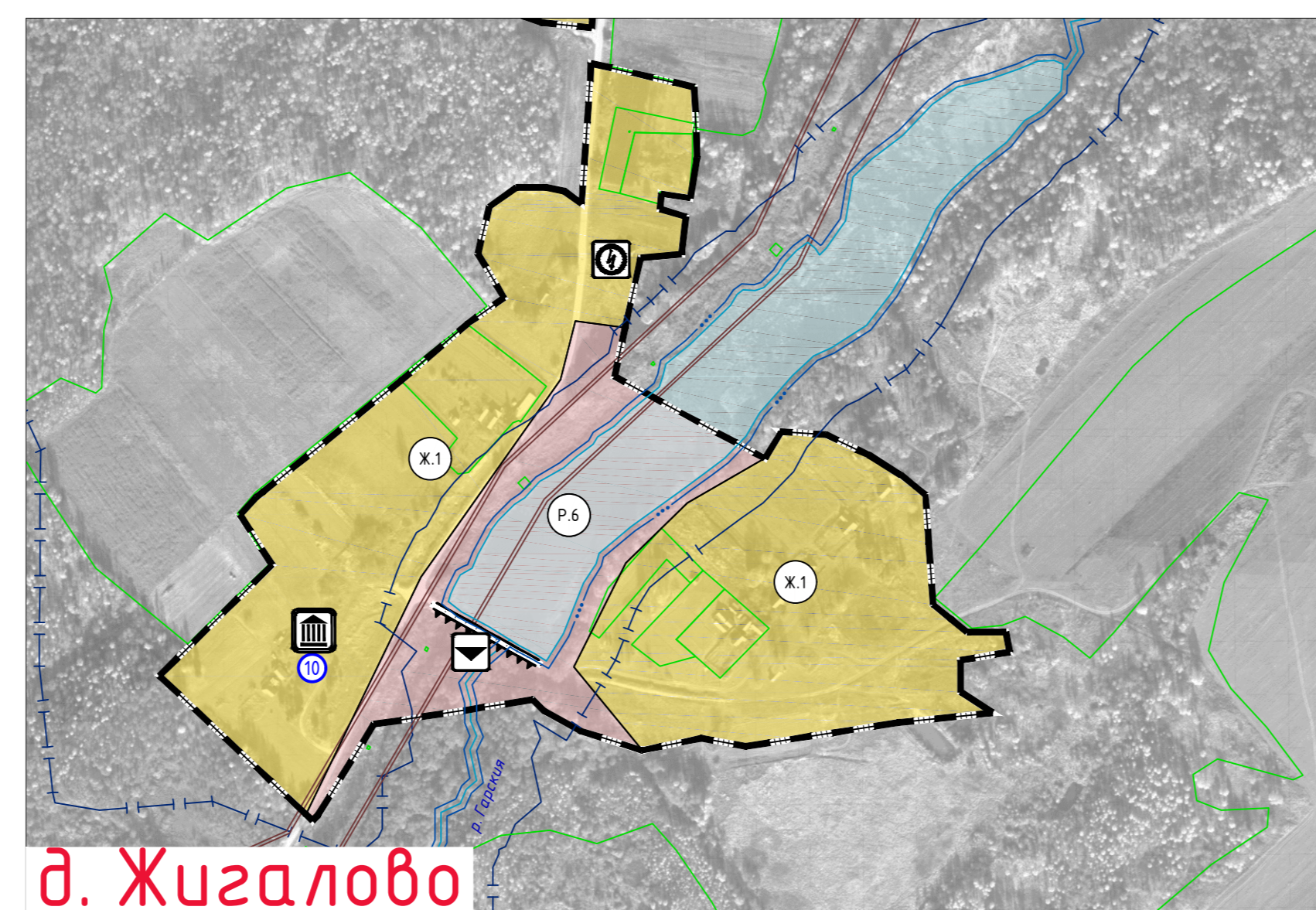
д. Михайловка



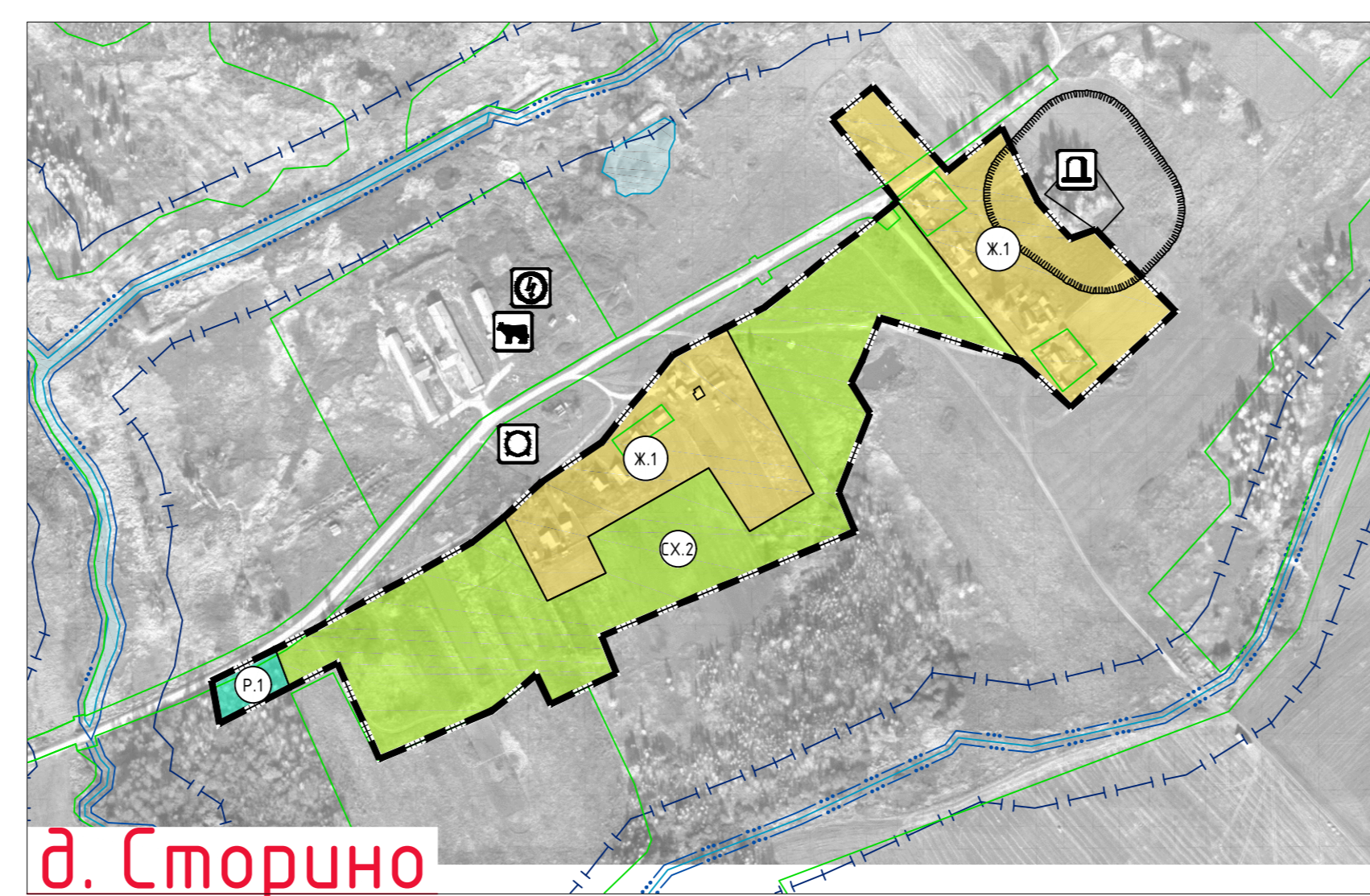
д. Ворошилово



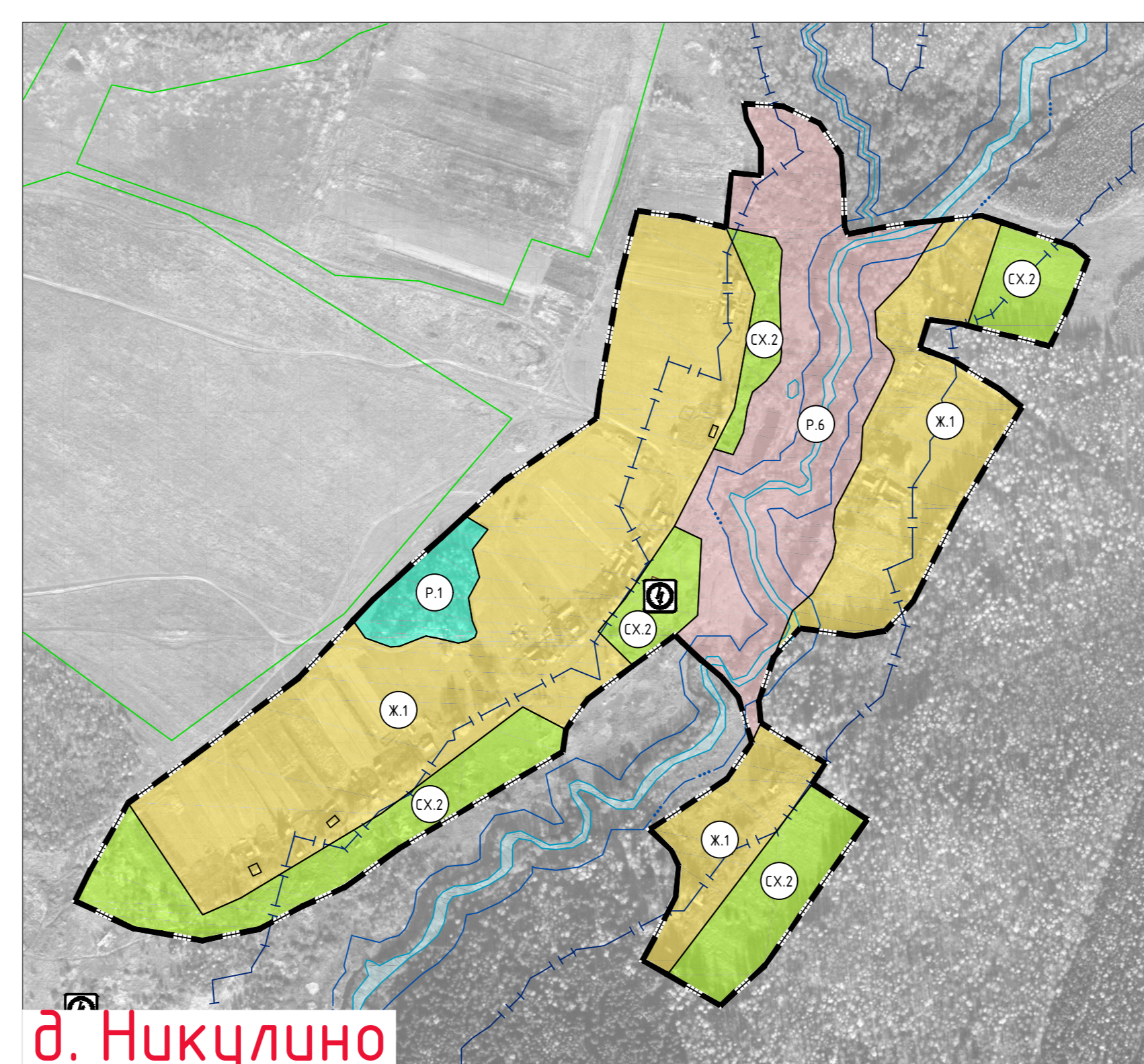
д. Азаровка



д. Жигалово

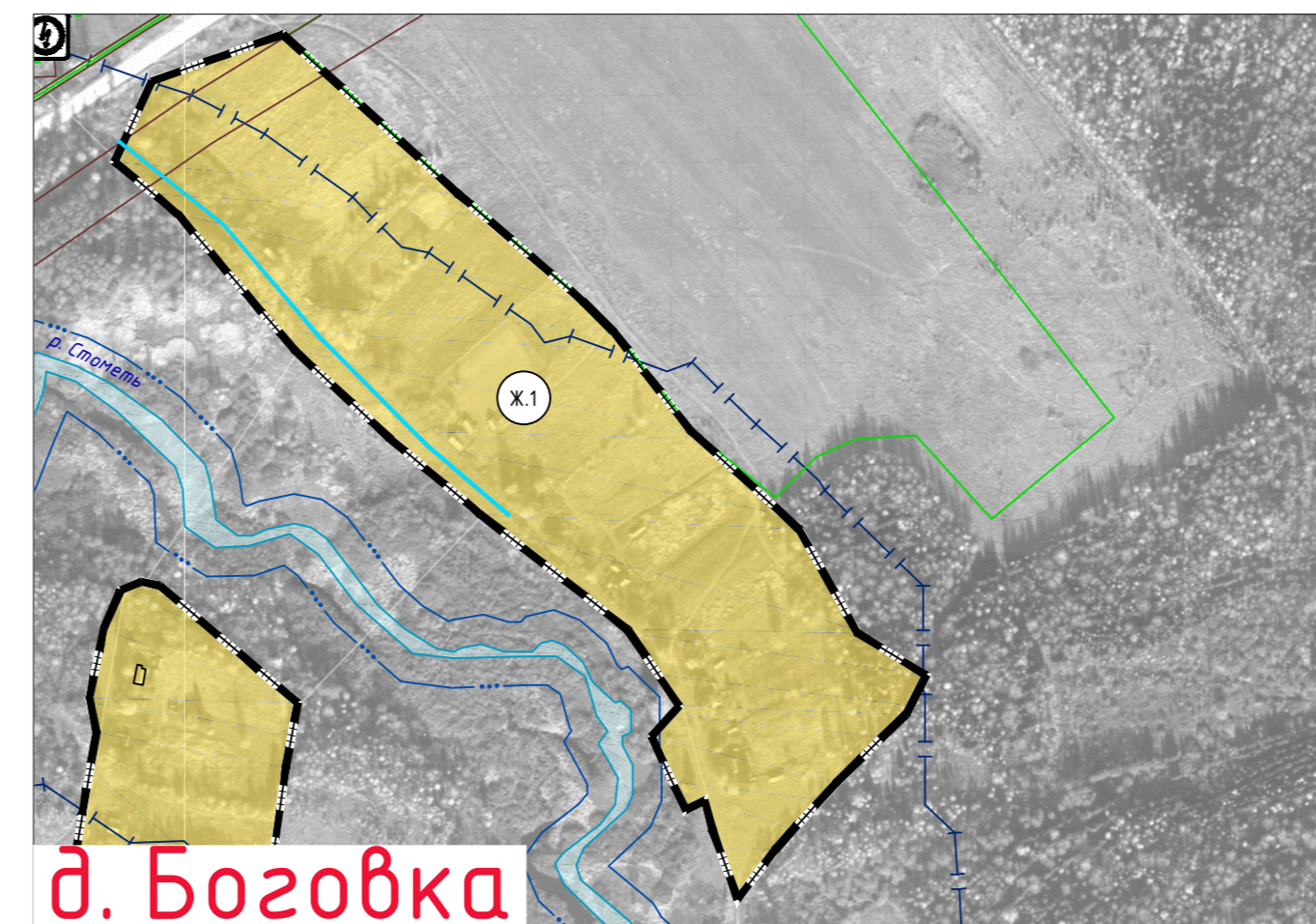


д. Сторино

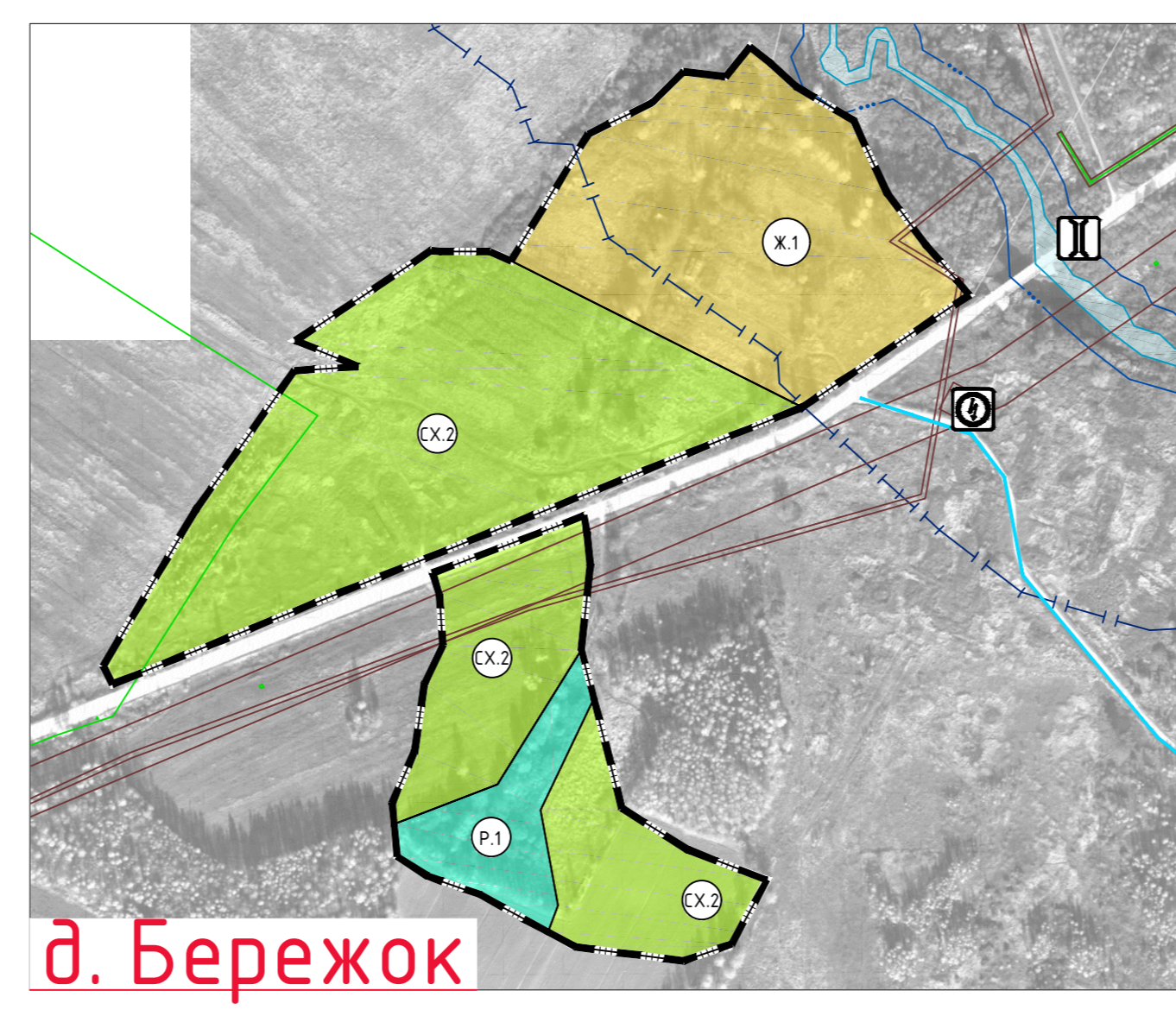


д. Никулино

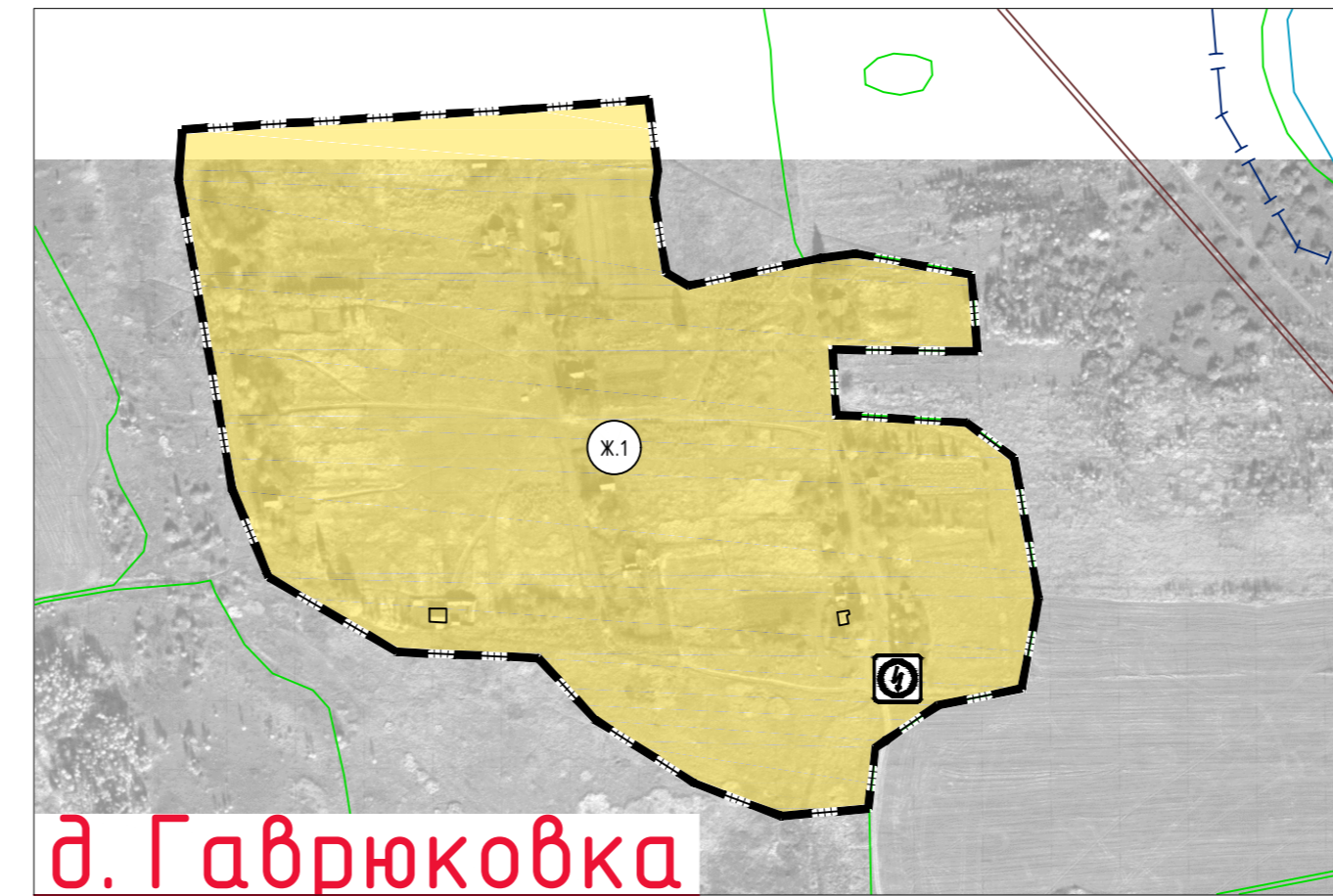
Схема расположения населенных пунктов на территории Шаталовского сельского поселения Починковского района Смоленской области



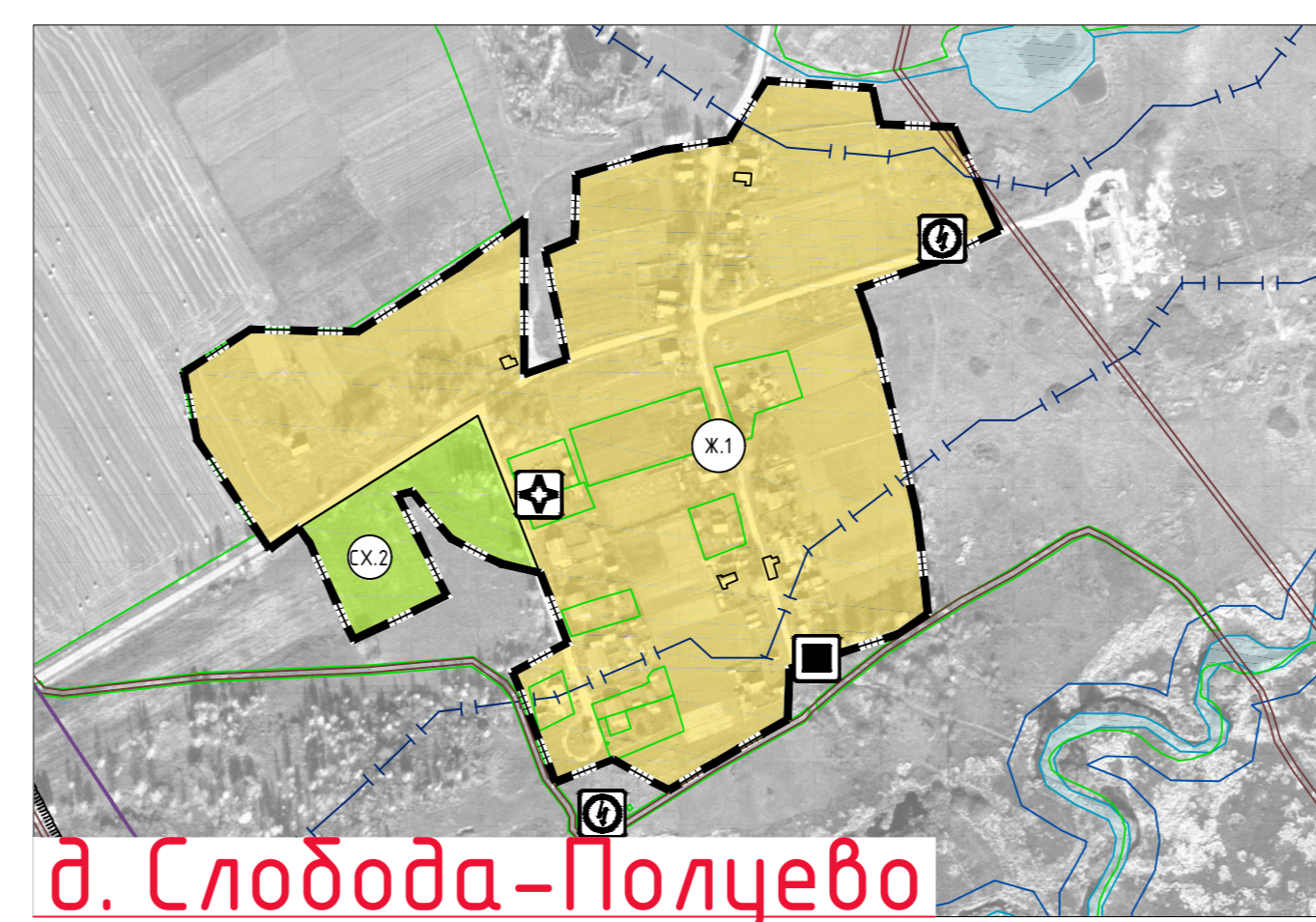
д. Боговка



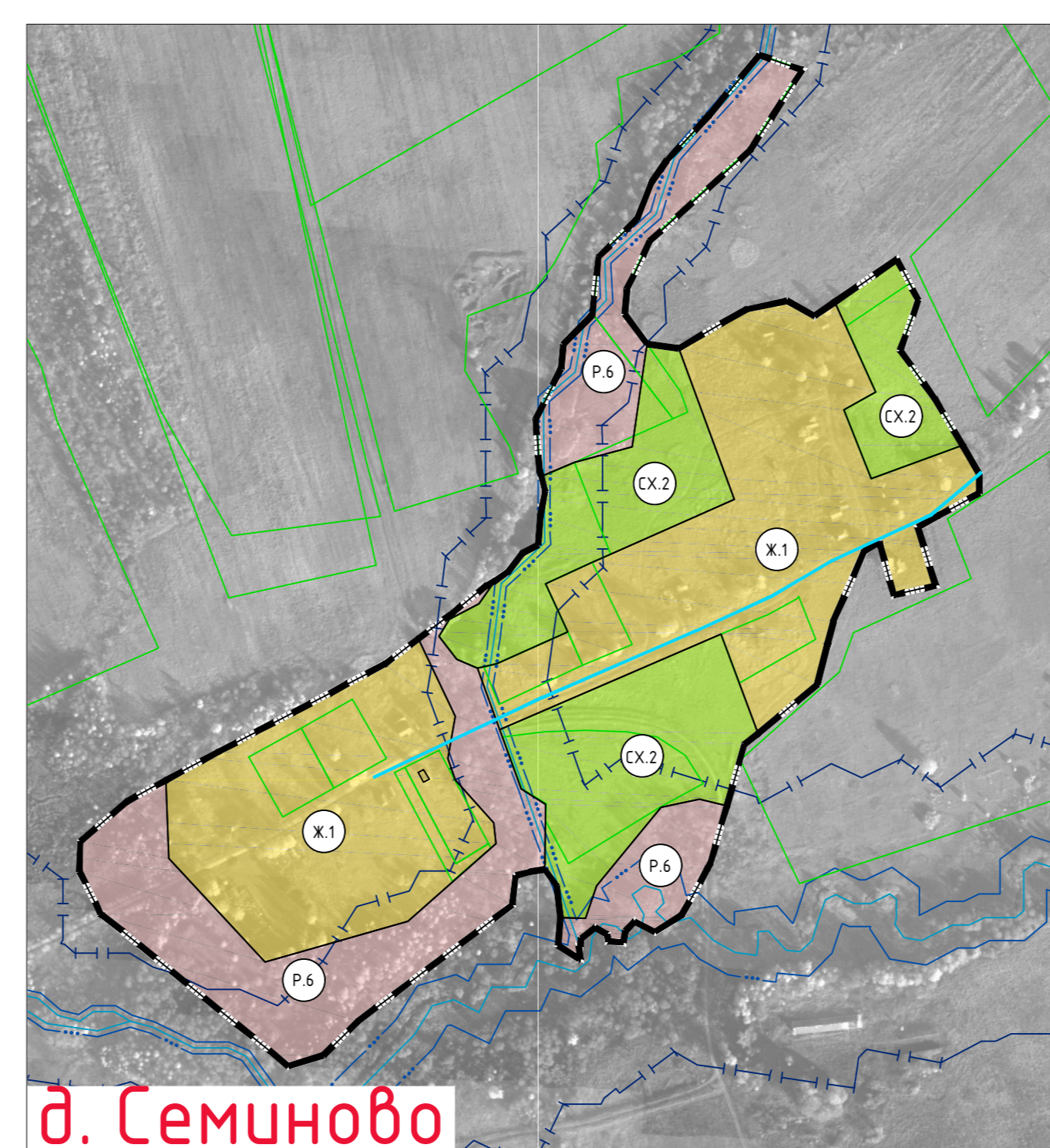
д. Бережок



д. Гаврюковка



д. Слобода-Полуево



д. Семиново



Условные обозначения

сущ.	проект.	Границы
—	—	граница сельского поселения
—	—	граница населенного пункта
Границы территориальных зон населенных пунктов		
Жилые зоны		
■	■	Ж.1 - зона застройки индивидуальными жилыми домами
■	■	Ж.2 - зона застройки многоквартирными жилыми домами (до 4 этажей, включая мансарды)
■	■	Ж.3 - зона застройки среднеэтажными жилыми домами (от 5 до 8 этажей, включая мансарды)
■	■	СОД - зона смешанной и общественно-деловой застройки
Общественно-деловые зоны		
■	■	О.1 - многофункциональная общественно-деловая зона
■	■	О.2 - зона специализированной общественной застройки
■	■	О.3 - зона исторической застройки

сущ.	проект.	Производственные зоны, зоны инженерной и транспортной инфраструктуры
■	■	Т - зона транспортной инфраструктуры
■	■	И - зона инженерной инфраструктуры
Зоны сельскохозяйственного использования		
■	■	СХ.1 - зона сельскохозяйственных угодий
■	■	СХ.2 - зона садоводческих, агропруднических или дачных некоммерческих объединений граждан
■	■	СХ.3 - производственная зона сельскохозяйственных предприятий
Зоны рекреационного назначения		
■	■	Р.1 - зона озелененных территорий общего пользования (лесопарки, парки, сады, скверы, бульвары, городские леса)
■	■	Р.6 - иные рекреационные зоны
Зоны специального назначения		
■	■	СП.1 - зона клубов
■	■	СП.3 - зона озелененных территорий специального назначения
Объекты образования и науки		
■	■	образовательная организация
■	■	образовательная организация
■	■	организация дополнительного образования
Объекты культуры и искусства		
■	■	объект культурно-досуговой (клубной) типа
Объекты физической культуры и массового спорта		
■	■	объект спорта, включающий раздельно нормированные спортивные сооружения (объекты) (в т.ч. физкультурно-оздоровительный комплекс)
■	■	спортивное сооружение
Объекты здравоохранения		
■	■	лечебно-профилактическая медицинская организация (кроме санаторно-курортной), оказывающая медицинскую помощь в стационарных условиях, ее структурное подразделение
■	■	обособленное структурное подразделение медицинской организации, оказывающей первичную медико-санитарную помощь
Объекты социального обслуживания		
■	■	стационарные организации социального обслуживания
Объекты отдыха и туризма		
■	■	аэриумы и аналогичные коллективные средства размещения
Прочие объекты обслуживания		
■	■	административное здание
■	■	объект религиозной организации (объединения)
■	■	объекты торговли, общественного питания
■	■	непроизводственный объект по предоставлению населению правовых, финансовых, консультационных и иных видов услуг
Предприятия и объекты добывающей и обрабатывающей промышленности		
■	■	предприятие текстильной, легкой промышленности
Предприятия и объекты сельского и лесного хозяйства, рыболовства и рыбодобывания		
■	■	предприятие по разведению молочного крупного рогатого скота, производству сырового молока
■	■	предприятие по разведению свиней
Прочие объекты, связанные с производственной деятельностью		
■	■	объект, связанный с производственной деятельностью
Объекты железнодорожного транспорта		
■	■	железнодорожная станция
■	■	железнодорожный вокзал
■	■	основной пассажирский железнодорожный пункт

сущ.	проект.	Железнодорожные пути
■	■	железнодорожный путь общего пользования
Объекты обслуживания и хранения автомобильного транспорта		
■	■	станция автослужбы
■	■	станция технического обслуживания
■	■	стоянка (парковка) автомобилей
■	■	иные объекты придорожного сервиса
Остановочные пункты общественного пассажирского транспорта		
■	■	основной пункт
Искусственные дорожные сооружения		
■	■	мостовое сооружение
■	■	железнодорожный переезд
Гидротехнические сооружения		
■	■	регуляционные и выправительные гидротехнические сооружения
Электрические подстанции		
■	■	электрическая подстанция 10 кВ
■	■	электрическая подстанция 35 кВ
■	■	трансформаторная подстанция (ТП)
Объекты добычи и транспортировки газа		
■	■	газораспределительная станция (ГРС)
■	■	пункт регулировки газа (ПРГ)
Объекты теплоснабжения		
■	■	источник тепловой энергии
Объекты водоснабжения		
■	■	водонапорная башня
■	■	артезианская скважина
Объекты водоотведения		
■	■	очистные сооружения (КОС)
Объекты связи		
■	■	наземная станция (радиосвязь)
■	■	объект почтовой связи
Объекты единой государственной системы предупреждения и ликвидации чрезвычайных ситуаций		
■	■	объект обеспечения пожарной безопасности
Места погребения		
■	■	кладбище
■	■	военное кладбище, военное мемориальное кладбище
Объекты культурного наследия (ОКН)		
■	■	памятник
■	■	ангиль
■	■	достопримечательное место
■	■	номер ОКН согласно Тон 3
Особо охраняемые природные территории		
■	■	памятник природы
Охранная зона транспортных коммуникаций		
■	■	охранная зона внеуличного транспорта
Границы зон с особыми условиями использования территорий		
■	■	санитарно-защитная зона предприятий, сооружений и иных объектов
■	■	охранная зона инженерных коммуникаций
■	■	охранная зона, рекомендуемая к включению в ЕФРН
■	■	водоохранная зона
■	■	береговая полоса
■	■	первый пояс зоны санитарной охраны источника водоснабжения
■	■	второй пояс зоны санитарной охраны источника водоснабжения
■	■	третий пояс зоны санитарной охраны источника водоснабжения
Поверхностные водные объекты		
■	■	водоток (река, ручей, канал)
■	■	водоем (озеро, пруд, водохранилище, карьер, водохранилище)
■	■	границы земельных участков, сведения о которых содержатся в ЕФРН
■	■	территории двойного учета
■	■	Улично-дорожная сеть сельского населенного пункта
■	■	улицы в жилой застройке

Муниципальный контракт №19		ПЭЗ-4
Генеральный план и Правила землепользования и застройки Шаталовского сельского поселения Починковского района Смоленской области		
№ п/п	№ документа	Дата
1	№ 1	2019
2	№ 2	2019
3	№ 3	2019
4	№ 4	2019
5	№ 5	2019
6	№ 6	2019
7	№ 7	2019
8	№ 8	2019
9	№ 9	2019
10	№ 10	2019
11	№ 11	2019
12	№ 12	2019
13	№ 13	2019
14	№ 14	2019
15	№ 15	2019
16	№ 16	2019
17	№ 17	2019
18	№ 18	2019
19	№ 19	2019
20	№ 20	2019
21	№ 21	2019
22	№ 22	2019
23	№ 23	2019
24	№ 24	2019
25	№ 25	2019
26	№ 26	2019
27	№ 27	2019
28	№ 28	2019
29	№ 29	2019
30	№ 30	2019
31	№ 31	2019
32	№ 32	2019
33	№ 33	2019
34	№ 34	2019
35	№ 35	2019
36	№ 36	2019
37	№ 37	2019
38	№ 38	2019
39	№ 39	2019
40	№ 40	2019
41	№ 41	2019
42	№ 42	2019
43	№ 43	2019
44	№ 44	2019
45	№ 45	2019
46	№ 46	2019
47	№ 47	2019
48	№ 48	2019
49	№ 49	2019
50	№ 50	2019
51	№ 51	2019
52	№ 52	2019
53	№ 53	2019
54	№ 54	2019
55	№ 55	2019
56	№ 56	2019
57	№ 57	2019
58	№ 58	2019
59	№ 59	2019
60	№ 60	2019
61	№ 61	2019
62	№ 62	2019
63	№ 63	2019
64	№ 64	2019
65	№ 65	2019
66	№ 66	2019
67	№ 67	2019
68	№ 68	2019
69	№ 69	2019
70	№ 70	2019
71	№ 71	2019
72	№ 72	2019
73	№ 73	2019
74	№ 74	2019
75	№ 75	2019
76	№ 76	2019
77	№ 77	2019
78	№ 78	2019
79	№ 79	2019
80	№ 80	2019
81	№ 81	2019
82	№ 82	2019
83	№ 83	2019
84	№ 84	2019
85	№ 85	2019
86	№ 86	2019
87	№ 87	2019
88	№ 88	2019
89	№ 89	2019
90	№ 90	2019
91	№ 91	2019
92	№ 92	2019
93	№ 93	2019
94	№ 94	2019
95	№ 95	2019
96	№ 96	2019
97	№ 97	2019
98	№ 98	2019
99	№ 99	2019
100	№ 100	2019