

УТВЕРЖДЕНО:

---

---

---

---

---

---

---

**ПРОЕКТ МЕЖЕВАНИЯ ТЕРРИТОРИИ**  
**г. Починок, 2-й Советский пер., д.10**

**2015г.**




## Проект межевания территории

земельного участка под многоквартирным домом,  
расположенного по адресу:




Смоленская область, Починковский район, г. Починок, 2-й Советский пер., д.10



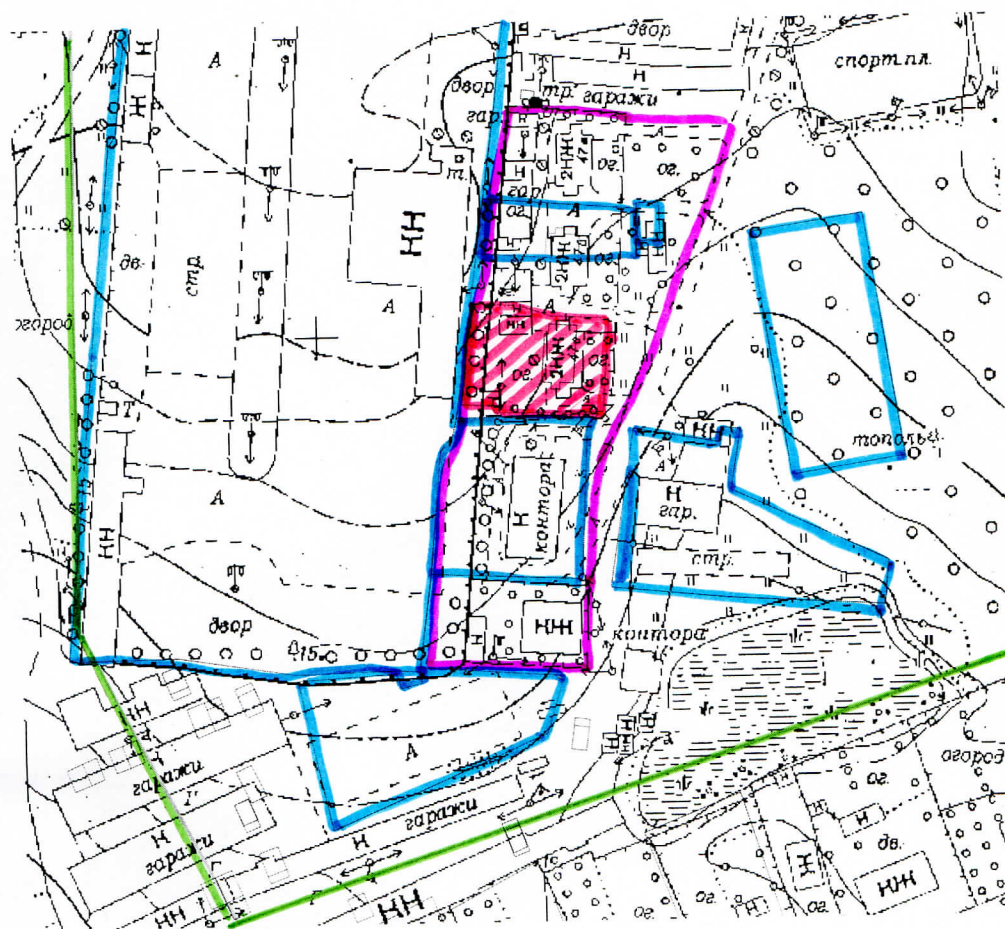
### Условные обозначения:

-  - красная линия 2-й Советский пер.
-  - граница проектирования
-  - линия отступа от красных линий в целях определения места допустимого размещения зданий, строений, сооружений

### Инженерная инфраструктура

-  - существующие сети подземного водоснабжения
-  - существующие сети подземной канализации
-  - существующие сети подземного газопровода

# **Схема расположения земельного участка в кадастровом квартале 67:14:0320229:**



975 кв.м. - площадь проектируемого земельного участка

## **Условные обозначения:**

- - граница кадастрового квартала
- - граница проектирования
- - граница земельного участка, сведения о которой имеются в ГКН
- - территориальная зона

## **Функциональное зонирование территории**

- ▨ - проект границ земельного участка, застроенного многоквартирным домом