

УТВЕРЖДЕНО:

ПРОЕКТ МЕЖЕВАНИЯ ТЕРРИТОРИИ
РФ, Смоленская область, Починковский район,
г. Починок, ул. Солнечная, д.5


2016г.

земельного участка под многоквартирным домом,
расположенного по адресу:



РФ, Смоленская область, Починковский район, г. Починок, ул. Солнечная, д.5



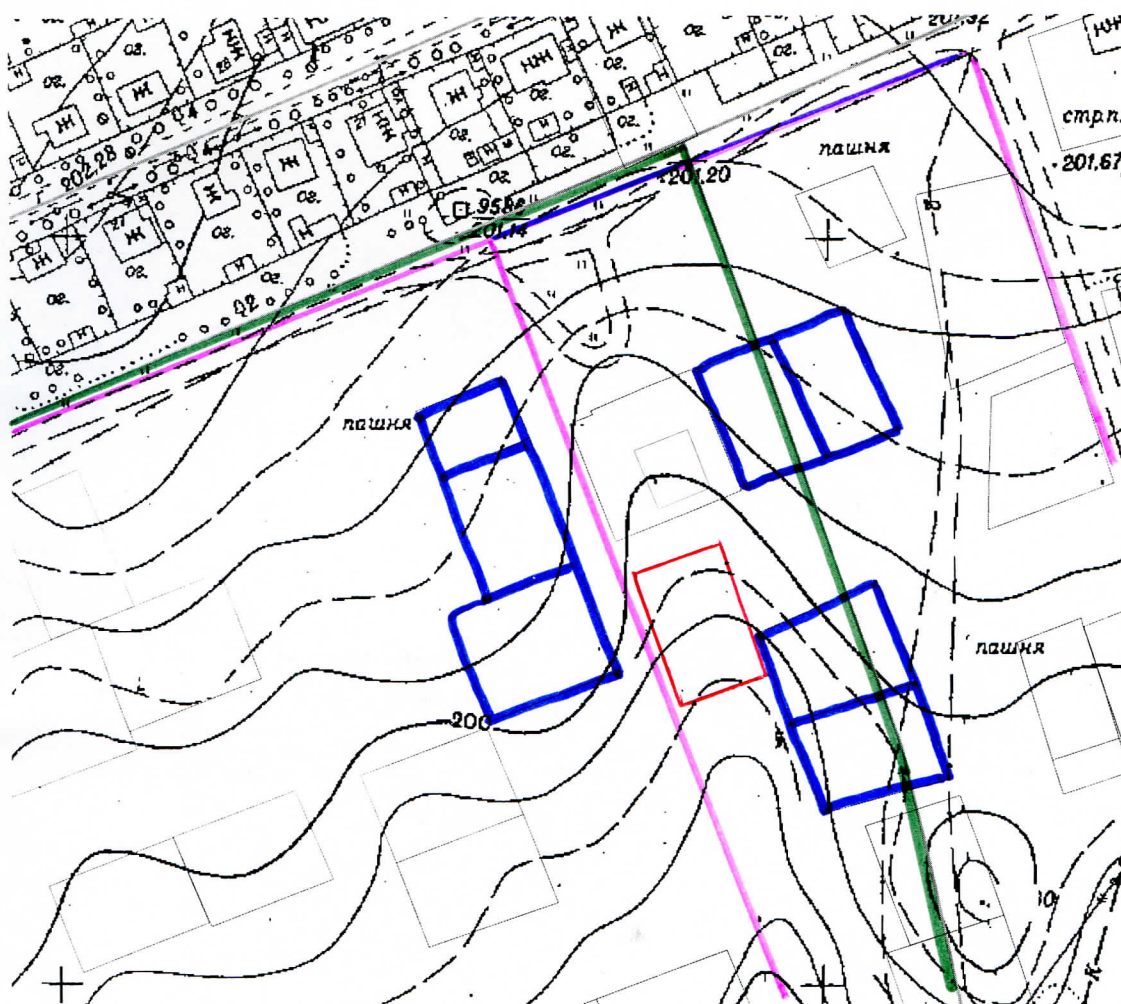
Условные обозначения:

- - красная линия ул. Солнечная
- - граница проектирования
-  - линия отступа от красных линий в целях определения места допустимого размещения зданий, строений, сооружений

Инженерная инфраструктура

-  - существующие сети подземного водоснабжения
 - существующие сети подземной канализации
 - существующие сети подземного газопровода

**Схема расположения земельного участка
в кадастровом квартале 67:14:0320250:**



1210 кв.м. - площадь проектируемого земельного участка

Условные обозначения:

- - граница кадастрового квартала
- - граница проектирования
- - граница земельного участка, сведения о которой имеются в ГКН
- - территориальная зона (Ж1)

Функциональное зонирование территории

- проект границ земельного участка, застроенного многоквартирным домом